



22  
—  
23

cavalier  
[en douceur]



**Audacieuse, Étonnante, Joyeuse, Solaire, Actuelle, Alléchante, Populaire, Insolente, Éclectique, Légère, Brûlante et même peut-être Imparfaite.**

C'est bien parce qu'elle est **Vivante** que cette saison de spectacles et de rencontres peut prendre tous ces qualificatifs. Elle en appelle à votre imaginaire et établit avec chacune et chacun d'entre vous une connexion secrète et singulière.

Adeptes des pas de côté, les artistes proposent une approche souvent plus libre, sensible et radicale du monde. Ils nous invitent au trébuchement, à avancer de nos erreurs, et plus que tout, à puiser dans leur récit pour aller ailleurs, pour interroger et éclairer ce qui se joue en nous et autour de nous.

Hâte de vous faire découvrir les créations de nos six artistes complices : **Kheireddine Lardjam** avec *En pleine France* et **Frank Micheletti** avec *I lost my poncho* déplaceront notre regard. **Marine Mane** viendra à votre rencontre autour du *Prendre Soin*. **Leïla Martial** accompagnée d'artistes « *solaires insolentes* » feront battre le cœur du temps fort *Y METTRE DU SIEN ! Marion Even* et **Quentin Claude** s'installeront aux bords des lacs du Frasnois en rêvant fort *COMME UN BOL D'AIR...*

Avec l'équipe, nous vous invitons à (re)vivre des moments suspendus, des moments de plaisir, un peu magiques et hors du temps et surtout à partager nos émotions au souffle près.

Sur des terrains de jeux parfois inattendus continuons à **cavaler en douceur !**

Cédric Fassenet

# Les temps forts

## Jours de fête p. 4

Quinze jours de festivités pour vous présenter les spectacles et les artistes : quoi de mieux pour lancer la saison ?



## Les Pas de côté p.56

Des rendez-vous intimistes, conviviaux et ludiques, près de chez vous, pour rencontrer des artistes en toute simplicité.

## Prendre soin p.54

De vous, des autres... Voici le leitmotiv de Marine Mane, artiste plurielle qui vient à votre rencontre pour nourrir ses créations.



## Y mettre du sien ! p. 90

Mettre la main à la pâte, c'est la base de cette recette imaginée par l'artiste complice Leïla Martial. Recette dont vous êtes l'ingrédient principal !



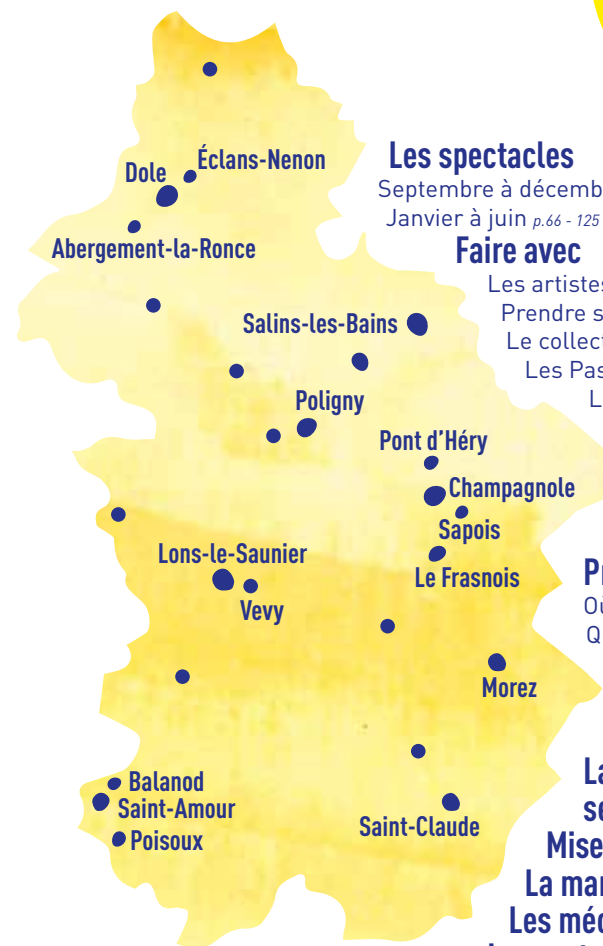
## Comme un bol d'air... p. 120

Le vrai coup de bol est celui qui vous fait prendre l'air ! Alors : dehors toute, pour cette formidable respiration !

Toutes les infos sur [scenesdujura.com](http://scenesdujura.com)



# Sommaire



## Les spectacles

Septembre à décembre p.10 - 47  
Janvier à juin p.66 - 125

## Faire avec

Les artistes complices p.48  
Prendre soin - Marine Mane p.54  
Le collectif [FaireCorps] p.56  
Les Pas de côté p.56  
Le billet suspendu p.57  
Retour en images p.58

## Crédits p.126

## Pratique ! p.130

Où et quand réserver ?  
Quel tarif ?  
Comment venir ?

## L'équipe p.136

La saison se construit avec... p.138

Mise en réseaux p.140

La marche des Nez p.141

Les mécènes p.142

Les partenaires p.144

# \* Jours de fête

du 13 au 23 septembre 2022

## Les Théâtres sont ouverts !

L'équipe vous accueille et vous conseille.

Des **Rendez-vous Papotte**, le midi ou en soirée, vous permettent de participer à une **présentation de saison personnalisée**. Avec un peu de chance un artiste pourrait y pointer le bout de son nez. On peut aussi, **venir chez vous**, au travail ou dans votre club de sport **pour présenter la saison**. N'hésitez pas à nous solliciter !

> [rp@scenesdujura.com](mailto:rp@scenesdujura.com)

## Les artistes sont présents !

Avec des formats très différents, en intérieur ou en extérieur, dans les Théâtres ou sur les marchés, en petit comité ou en grand nombre, ils donnent le ton de la saison...

## La fête est belle !

C'est l'occasion de vous remercier de votre présence, l'occasion de vivre des moments uniques et partagés, l'occasion... de faire la fête !



## PROGRAMME !

### La Conserverie Théâtrale

Du Mardi 13 au Vendredi 23 septembre  
Sur les marchés du département

#### - LONS -

##### Siestes soniques

Mercredi 14 septembre 12h30  
Jeudi 15 septembre 19h

##### Pocketfull of Funk

Vendredi 16 septembre  
Apéro à partir de 18h30 - Concert à 21h

##### Kermesse sonique

Samedi 17 septembre de 15h à 19h

#### - DOLE -

##### Siestes soniques

Mardi 20 septembre 19h  
Mercredi 21 septembre 12h30

##### Impérial Kikiristan

Vendredi 23 septembre  
Apéro à partir de 18h30 - Concert à 21h

Quinze jours de festivités pour vous présenter les spectacles et les artistes :  
quoi de mieux pour lancer la saison ?

## La Conserverie Théâtrale

THIERRY COMBE

Thierry Combe devient producteur de... phrases théâtrales en bocaux ! Oui, tout à fait madame ! Une large gamme de paroles en conserve, artisanales, à retrouver sur les marchés. Des classiques, des contemporaines, des répliques du théâtre du réel, il y en pour tous les goûts, à troquer, à échanger. Une démarche inscrite dans le circuit-court, qui court-circuite la sinistrose et met le savoir-faire « bocal » à l'honneur.



**PHRASES THÉÂTRALES EN BOCAUX** | Pocket Théâtre  
Avec **Thierry Combe, Loli Jean-Baptiste, Jean-Noël Matray**



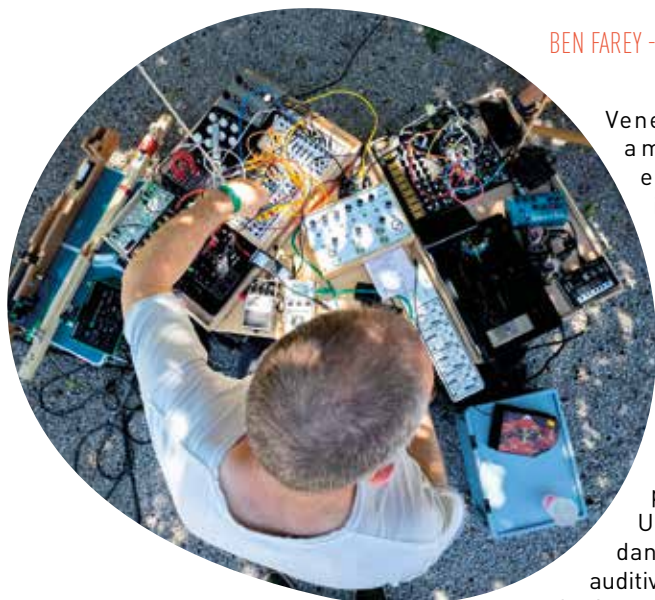
SEPTEMBRE

Jura Sur les marchés • du Mar 13 au Ven 23

Retrouvez La Conserverie Théâtrale Ici & là au détour de vos emplettes...



# Siestes soniques



BEN FAREY - 3615 SEÑOR

Venez plonger dans des ambiances sonores expérimentales, immersives, comme enveloppé dans des nappes synthétiques, des sons spatialisés, des textures électroniques basées sur du bruit blanc... Les expériences proposées seront développées dans une formule spectaculaire, participative et visuelle. Une exploration fascinante, dans laquelle la sensation auditive est reliée à la sensation physique de la vibration.

## DISPOSITIF SONORE

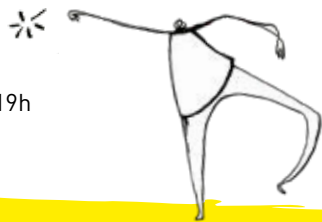
Avec Ben Farey, 3615 Señor

## SEPTEMBRE

**Lons-le-Saunier** Le Théâtre • **Mer 14** 12h30 • **Jeu 15** 19h

**Dole** Le Théâtre • **Mar 20** 19h • **Mer 21** 12h30

*Réservation conseillée, places limitées*



# Kermesse sonore

3615 SEÑOR - BRUTPOP - LES DÉPLAISANCIERS

Une grande fête qui invite à de surprenantes expériences sonores annoncées comme «brutes» et terriblement «amusantes», voici le concept hors-norme de ces réjouissances cacophoniques. Un extraordinaire laboratoire sonore, tellement ludique, où vous êtes vraiment libre d'expérimenter des synthés trois boutons, une guitare électrique-bâton DIY, un marteau-pédale avec de vrais marteaux etc. Festif, créatif et très accessible !



## EXPÉRIENCE SONORE

Avec 3615 Señor, BrutPop, Les Déplaisanciers

## SEPTEMBRE

**Lons-le-Saunier** Le Théâtre - extérieur • **Sam 17** de 15h à 19h



# Pocketfull of Funk

Avec leurs rythmiques millimétrées qui se mélangent aux harmonies les plus savantes, les Pocketfull of Funk n'ont qu'une idée en tête: vous faire bouger les fesses et frétiller les oreilles. Guitare, batterie, basse, chant, saxophones ténor et alto, l'énergie musicale jaillit des pavillons et des corps comme la lave du cratère d'un volcan. Alternant reprises des grands noms du funk et ses propres compositions étincelantes, l'éclectique ensemble brille superbement de ses mille notes.



## GROOVE

Chant **Jean-Charles Mossu** | Chœurs **Elisabeth Mercky** et **Laura Angonnet** | Basse **Fred Coppola** | Batterie **Jérémy Piau** | Guitare **Manu Saintoyant** | Sax ténor **Jean-Luc Fusier** | Sax alto **Christophe Meynier** | Claviers **Bruno Delanchy**

## SEPTEMBRE

**Lons-le-Saunier** Le Théâtre • **Ven 16** - Apéro 18h30 - Concert 21h  
*Réservation conseillée, places limitées*



# Impérial Kikiristan

JümeläG



## IMPERIAL KIKIRISTAN | FRED RADIX

Une délégation du Kikiristan, pays imaginaire, a jeté son dévolu sur le Jura en vue d'un jumelage prometteur. Les diplomates mobilisés sont en réalité les six musiciens d'une fanfare, l'Orchestre Impérial Kikiristan, connu de Beyrouth à Bogota, de la Roumanie à la mer Baltique avec plus de mille représentations dans plus de trente pays qui, ceux-là, sont bien réels ! Alors la fête éclate, théâtrale et cuivrée, irrésistiblement hilarante. Naturellement impériale !

## MUSIQUE - ARTS DE LA RUE

Imperial Kikiristan  
Mise en scène **Fred Radix** | Auteur **Fred Radix** et **Imperial Kikiristan** | Avec **Ivo Papakot**, **Evgeni Liūtaïo**, **Walstar**, **Octavio Düffbraü**, **Dandy Pilsen**, **Gret Füdd** | Scénographie **Pierrick Maitrot**, **Eugène Gaumeton** | Chorégraphie **Samantha Emmanuel** et création collective | Jeu **Gibé QB** - Cie **Les décatalogués** | Costumes **Eugène Gaumeton** et **Trésor d'Inde**



## SEPTEMBRE

**Dole** Le Théâtre • **Ven 23** - Apéro 18h30 - Concert 21h  
*Réservation conseillée, places limitées*



# Orchestre Philharmonique Royal de Liège

## *Variations symphoniques*

ALEXANDROS MARKEAS - CÉSAR FRANCK - PIOTR ILITCH TCHAÏKOVSKI

La Belgique est à l'honneur pour ce concert du prestigieux Orchestre Royal de Liège en hommage à César Franck, avec ses deux pièces pour piano et orchestre, inventives et virtuoses. En soliste pour l'occasion, le jeune et brillant pianiste Florian Noack.

Né à Liège en 1822, le professeur, compositeur et organiste César Franck a révolutionné la musique française du XIX<sup>e</sup> siècle. Surnommé « le Messie de l'art », il est notamment l'inventeur du poème symphonique, nouveau genre musical où la composition, de forme libre, est inspirée par un personnage, une légende, une œuvre littéraire. Il est aussi le maître de la forme cyclique, l'art de faire apparaître une mélodie dans différents mouvements d'une œuvre, modernité qui le rapproche de maîtres comme Liszt et Wagner et fera école auprès de toute une génération de compositeurs. En ouverture de ce concert hommage, une pièce d'Alexandros Markeas, compositeur en résidence au Festival de Besançon, inspirée par la mer Méditerranée, lumineuse et accueillante, mais aussi théâtre actuel de luttes désespérées pour la survie. Et pour terminer ce grand concert symphonique : la célèbre cinquième symphonie de Tchaïkovski, chef-d'œuvre d'une maturité tourmentée.



### PROGRAMME

Alexandros Markeas *Mer Amère*

César Franck *Les Djinns, Variations symphoniques*

Piotr Ilitch Tchaïkovski *Symphonie n°5 op.64*

### MUSIQUE

Avec **Orchestre Philharmonique Royal de Liège** | Piano **Florian Noack** | Direction **Gergely Madaras**  
EN COPRODUCTION AVEC LE FESTIVAL INTERNATIONAL DE MUSIQUE DE BESANÇON FRANCHE-COMTÉ

**SEPTEMBRE**

**Dole** La Commanderie • **Dim 11 16h30** LC

# Stabat Mater

Chœur de l'Opéra de Dijon

GIOACHINO ROSSINI

**Le chœur de l'Opéra de Dijon rejoue l'œuvre d'un grand compositeur d'opéra, Rossini. De la musique sacrée, du XIX<sup>e</sup>, alors jugée « trop séculière, trop sensuelle, trop divertissante pour le sujet religieux » par ses détracteurs. Un joyau de musique vocale !**

*Stabat Mater* est un texte du XIII<sup>e</sup> siècle, célébrant la douleur de la Vierge aux pieds de la Croix. Un texte empli de grave solennité, avec laquelle dénote l'esthétique choisie par Rossini, pleine de séduction vocale et d'hédonisme opératique. Pas étonnant, donc, que le compositeur dû essuyer une volée de critiques : comment grand Dieu osait-il divertir avec les souffrances de la mère du Christ ? Son *Stabat Mater*, d'une beauté époustouflante, fut un triomphe dans toute l'Italie après sa création en 1831. Rossini y jongle de manière surnaturelle entre musique lyrique et musique religieuse, gravité majestueuse et mélodies frénétiques, créant ainsi un des sommets de cette forme d'œuvre. Ici, proposé dans une version où le piano à quatre mains remplace l'orchestre, plaçant ainsi les voix en majesté. Le chœur de l'Opéra de Dijon est rejoint par six solistes et deux pianistes de l'Académie de l'Opéra de Paris.



TP 1h20

## MUSIQUE

Compositeur **Gioachino Rossini** | Avec **Chœur de l'Opéra de Dijon** | Soprano **Kseniia Proshina** | Mezzo **Seray Pinar** | Ténor **Kiup Lee** | Basse **Adrien Mathonat** | Piano à quatre mains **Hugo Mathieu** et **Ramon Theobald** | Direction **Anass Ismat**

EN PARTENARIAT AVEC LE FESTIVAL INTERNATIONAL DE MUSIQUE DE BESANÇON FRANCHE-COMTÉ

SEPTEMBRE

Lons-le-Saunier Le Théâtre • Ma 13 20h30 DC

PROGRAMME

Gioachino Rossini *Stabat Mater*

(pour solistes, chœurs et piano à quatre mains, d'après une transcription de Carl Czerny)



# Chantier !

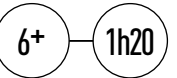
La tournée du coq



## LES URBAINDIGÈNES

Ériger avec le public, dans ce temps court et suspendu du théâtre, une bâtisse en bois d'utilité générale, c'est l'idée folle d'une bande d'acrobates. Un éloge du « faire ensemble », qui montre l'importance du chemin quand certains ne veulent qu'arriver à destination...

« Les citoyens d'aujourd'hui ne collaborent plus. » Partant de ce constat désuet, les membres de l'association « Toit et Nous », ont décidé d'ériger au milieu de la cité un nouvel espace de tous les possibles : « Le préau du Peuple ». Une entreprise de charpentiers est mobilisée. Très vite, les ouvriers et les bénévoles de l'association font face à l'effritement de l'esprit collectif, au point de remettre en question l'utilité du préau. Car tous ne partagent pas les mêmes valeurs, ni la même vision du vivre ensemble. Rythmée par l'assemblage de grandes structures de bois préassemblées, la construction prend les allures des *Douze Travaux d'Hercule*. À travers cette expérience collaborative et spectaculaire, les comédiens et le public vont tenter l'aventure d'une démocratie par le « faire », et certains vont même découvrir qu'à force de construire ensemble, on finit par se construire soi-même.



**THÉÂTRE DE RUE ACROBATIQUE ET CONSTRUCTION** | Les Urbaindigènes  
Auteurs - comédiens **Baptiste Faivre, Césaire Chatelain, Mathias Jacques** | Comédien-ne-s **Marie Leïla Sekri, Charlotte Desserre, Léonard Lesage** | Techniciens - comédiens **Adrien Rolet, Quentin Lanoë** | Soutien technique pour la construction **Benjamin Dreyfus** | Conception structure **Mathias Jacques, Serge Calvier** | Regards extérieurs mise en scène **Hervée De Lafond, Mariya Aneva Bogdanova, Laurent Giroud** | Réglage cascades **Mehdi Abdelhakmi** | Costumes Moyen-Âge **Marquise Von Karleïn**  
EN CORÉALISATION AVEC L'AMUSERIE DANS LE CADRE DU GRAND TAS

**OCTOBRE**

**Lons-le-Saunier** L'Amuserie • Ven 7 20h30 DC

Spectacle en extérieur

Dancefloor à l'issue du spectacle assuré par DJ Yaguara alias Frank Micheletti.

Un atelier de danse aura lieu la veille du spectacle.

# Dakh Daughters

*Ukraine Fire*



« Le dialogue entre les images, le spectacle et le public libère une folle et surprenante énergie faite d'espoir, de folie et de poésie. »

RUE 89

**Du freak folk au cabaret punk, de la musique du monde à la pop baroque, l'extravagante magie des « Dakh » opère depuis dix ans. Entrées dans une ère nouvelle avec les combats ravageant leur pays, ces artistes ukrainiennes vous offrent ce concert OVNI tel un acte de résistance.**

Quand le front de l'art répond au front de la guerre ! Ces actrices et musiciennes, qui alertent sur les périls de leur pays depuis des années, se sont réfugiées en France afin de poursuivre leur tournée mondiale. Un spectacle-révolte, donc, initialement intitulé *Freak Cabaret*, rebaptisé à la lumière du contexte. Venues du théâtre, entre clown blanc et cabaret, leur univers complètement déjanté mêle Bukowski, Shakespeare, aussi bien que le rap français et des mélodies traditionnelles ukrainiennes, le tout joué uniquement sur des instruments acoustiques, dans une mise en scène très décalée et chatoyante. Comédiennes, musiciennes, chanteuses, affranchies de toute censure et de tout tabou, elles excellent dans l'art de mettre le feu aux salles, d'y déclencher des éclairs de frissons, de libérer l'énergie. Extraordinaire, puissant, nécessaire !

12+

1h20

**CHANSON** | Dakh Theatre  
Direction artistique **Vlad Troitskyi** | Dakh Daughters **Nataliia Halanevych, Ruslana Khazipova, Solomiia Melnyk, Anna Nikitina, Nataliia Zozul** | Comédienne **Tetyana Troistka** | Lumière, mapping vidéo **Mariia Volkova** | Son **Mickael Kandelman** et **Bruno Ralle**

EN CORÉALISATION AVEC MUSIK AP'PASSIONATO DANS LE CADRE DU FESTIVAL LE FRUIT DES VOIX

**OCTOBRE**

**Lons-le-Saunier** Le Théâtre • **Mar 11 20h30** DC

# Microscope



ALEXANDROS MARKEAS | PIERRE SENGES

**Voici l'histoire imaginaire d'un certain Louis, moqué par les scientifiques de son époque, qui trouve pourtant le remède contre un mystérieux microbe engendrant boutons colorés et furieuse envie de chanter des airs d'opéra...**

C'est avec beaucoup d'humour que Pierre Senges a écrit le livret de ce mini-opéra, mis en musique par Alexandros Markeas, pour un ensemble original de neuf musiciens (trompettes, tuba, percussions, saxophones...) composé de professeurs du conservatoire de Dole et de choristes enfants. Ces derniers, élèves de la Maîtrise du même conservatoire, sont menés par le chef de chœur Patrice Roberjot. Contagieuse, mystérieuse, infectieuse, calamiteuse, l'étrange maladie dont il est question laisse les docteurs circonspects. Il ne s'agit ni de la peste, ni du choléra, ni du typhus, ni de la variole, ni de la coqueluche, ni de la rubéole, ni de la malaria. Ils constatent que les malades ont tendance à chanter du Rossini à n'importe quel moment de la journée... Il faut un vaccin ! Une façon très originale, aussi plaisante que musicale, de célébrer le bicentenaire de l'enfant du pays, Louis Pasteur, né à Dole en 1822.



CRÉA

7+

0h45

## MINI-OPÉRA POUR VOIX D'ENFANTS ET ENSEMBLE INSTRUMENTAL

Chœur d'enfants **Maîtrise de Dole** | Chef de chœur **Patrice Roberjot** | Trompette **Maurice Burg** | Trombone **Nicolas Cardot** | Tuba **David Partouche** | Percussions **Stanislas Bujok, Augustin Dupuis** | Saxophones **Laurent Blanchard, Nicolas Woillard, Adèle Vernet** et **Suzanne Partouche** | Direction **Nicolas Charrière** | Récitant **Nicolas Dufour** | Mise en scène, scénographie **Théophile Alexandre** | Librettiste **Pierre Senges** | Création lumière **François Cogez** | Création costume **Véronique Trémoureux**

EN COPRODUCTION AVEC LE FESTIVAL INTERNATIONAL DE MUSIQUE DE BESANÇON FRANCHE-COMTÉ ET LE CONSERVATOIRE À RAYONNEMENT DÉPARTEMENTAL DU GRAND DOLE. EN PARTENARIAT AVEC LE MUSÉE DES BEAUX ARTS DE DOLE DANS LE CADRE DE L'EXPOSITION *PRENDRE SOIN*.

**OCTOBRE**

**Dole** Le Théâtre • **Ven 14** 14h30 • **Sam 15** 18h

*Samedi, une déambulation précède le spectacle. Rendez-vous à 17h à la Maison Pasteur.*



16h - Musée des Beaux-Arts de Dole

Performance de la Compagnie In Vitro - Marine Mane dans le cadre de l'exposition  
*Nous sommes Care. Prendre soin, restaurer, réparer de la Renaissance à nos jours.*

# La gioia

PIPPO DELBONO

Histoire d'un homme qui ne ressent plus rien sauf sa douleur, *La gioia* du grand Pippo Delbono est un hommage à la vie. Une explosion de joie qui clame notre humanité, où se mélangent les couleurs du cirque dans un tourbillon de sons, d'images, de masques. Grandiose !

Une mer de bateaux en papier, des pluies de fleurs, des tapis de feuilles mortes, un comédien qui danse dans une cage, des vestiges de costumes de foire qui jonchent le sol... Voici quelques-uns des ingrédients de ce voyage vers la « joie » dans lequel vous embarque une troupe de comédiens et danseurs hors du commun. C'est pour eux, mais aussi pour Bobò (camarade de scène emblématique), que Pippo Delbono a écrit ce spectacle, pour « conjurer les mauvais sorts de l'angoisse, du chagrin et des démons intérieurs ». Un requiem pour la vie qui offre le premier rôle aux exclus et aux réfugiés. Une ode à la force du théâtre et à la beauté, où le corps de ces gueules cassées se fait la voix d'un discours urgent, politique, social et artistique. Des récits exaltants, pleins de révolte et de tendresse, de douleur et d'allégresse, qui nous exhortent à rester JOYEUX !



« Une procession du bonheur à laquelle participent douze figures d'une humanité forte et fracassée. »

LA TERRASSE



TP

1h20

**THÉÂTRE - MUSIQUE - DANSE** | ERT Emilia Romagna Teatro (Italie) - Compagnie Pippo Delbono  
Un spectacle de **Pippo Delbono** | Avec **Dolly Albertin, Mattia Manna, Margherita Clemente, Pippo Delbono, Ilaria Distante, Mario Intruglio, Nelson Lariccia, Gianni Parenti, Pepe Robledo, Grazia Spinella** et avec la voix de **Bobò** | Composition florale **Thierry Boutemy** | Musiques **Pippo Delbono, Antoine Bataille, Nicola Toscano** et de compositeurs variés | Création lumière **Orlando Bolognesi** | Régisseur **Orlando Bolognesi-Alejandro Zamora** | Son **Pietro Tirella - Giulio Antognini** | Costumes **Elena Giampaoli** | Chef machiniste **Gianluca Bolla - Enrico Zucchelli**

**OCTOBRE**

**Dole** La Commanderie • **Mar 18 20h30** LC

*Spectacle avec sur-titrage*

Atelier de chant par la compagnie Répète un peu pour voir le mercredi 19 octobre  
Plus d'informations en billetterie



# Je vous aime

COMPAGNIE RÉPÊTE UN PEU POUR VOIR

**Déclaration d'amour immersive et spectaculaire, ce concert plein d'imagination sonore et visuelle expérimente et défend de nouvelles formes de relations entre le public et les interprètes. Un voyage musical essentiel, tout en douceur, qui met de la joie au cœur.**

Dans un dispositif circulaire, *a cappella*, les six artistes se mêlent aux spectateurs pour chanter, danser, simplement être ensemble, pour « amortir les coups durs comme pour célébrer les joies ». Ils déambulent parmi vous, chantent au creux de vos oreilles, vous regardent droit dans les yeux, dansent dans vos espaces... Une véritable déclaration d'amour, mais aussi une invitation où chacun pourra participer à la fête, laisser émerger un son, une mélodie, un geste, une danse, tout en voyageant à travers une multiplicité de styles musicaux. Mêlant allègrement Nat King Cole, Steve Reich, Paris Combo, Jean-Sébastien Bach, André Minvielle, Jacques Rebotier ou encore les Jackson Five, les liens se tissent en douceur. Un spectacle délicat, qui déverse généreusement, ce que le monde, trop dur parfois, n'offre qu'au compte-goutte.

TP

1h00

**CHANSON A CAPPELLA**, | Compagnie Répète un peu pour voir  
Avec **Jérémie Boudsocq, Jeanne Dambreville, Hélène Gendek, Pierre Lhenri, Laurie Marchand, Aurélie Rousselet**

EN CORÉALISATION AVEC MUSIK AP'PASSIONATO DANS LE CADRE DU FESTIVAL LE FRUIT DES VOIX  
EN PARTENARIAT AVEC LA CITÉ DE LA VOIX - VEZELAY

**OCTOBRE**

**Poligny** Salle des fêtes • **Jeu 20** 14h30, 20h30 🗉 DLC

# L'Orchestre National de Barbès



Après plus de mille concerts de Londres à Montevideo, les musiciens de l'Orchestre National de Barbès (ONB) continuent de faire bouillir les salles avec leurs sonorités irrésistiblement festives venues d'Afrique du Nord, et de tout ce qui leur passe par la tête...

Barbès : un nom on ne peut plus évocateur, celui d'un quartier parisien chamarré où tout se mélange : les sons, les origines, les parfums, les énergies. L'ONB revendique haut et fort cette génétique faite de contraste et de diversité. Comment ? En abordant des musiques populaires marquées du son de leurs origines : du châabi au raï, de la musique mgnawa au rock, de la chanson française au reggae, sans oublier le ska cuivré. La petite histoire raconte que l'ONB est né en 1995 par hasard, sur une jam, près de Barbès. Après vingt-cinq ans de tournée, la joyeuse bande de dix copains continue de se réinventer, avec un nouvel opus dans lequel elle fait encore, tant mieux, ce qu'elle sait faire le mieux : brasser les styles ! Une recette qui fait mouche, teintée de bonhomie et d'autodérision, pour un envoûtant mélange des genres, renforcé par le son si particulier de la French Touch Transmaghrébine du combo parisien.

TP

1h20

## MUSIQUE

Accordéon et chant **Mehdi Askeur** | Derbouka et chant **Ahmed Bensidhoum, Abdelhafid Bidari** | Basse et chant **Youssef Boukella** | Guitare et chant **Fathallah Ghoggal** | Batterie **Maamoun Mekhenez Dehane** en alternance avec **Merouane Slimani** | Clavier et chant **Taoufik Mimouni** | Guitare et chant **Khliff Miziallaoua** | Clavier **Arnaud Forestier** en alternance avec **Dominique Sablier** | Percussions et chant **Kamel Tenfiche** | Trompette et chant **Basile Theoleyre** | Régisseur général et son façade **Yann Lemetre** | Technicien son retour **Benjamin Primault**

EN CORÉALISATION AVEC LE MOULIN & MUSIK AP'PASSIONATO DANS LE CADRE DU FESTIVAL LE FRUIT DES VOIX

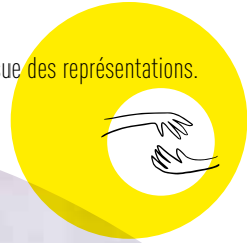
OCTOBRE

Dole La Commanderie • Sam 29 20h30 LC

« Énergique, directe et sans chichi, une proposition d'une concluante vivacité. »

LE MONDE

Rencontre avec l'équipe artistique à l'issue des représentations.

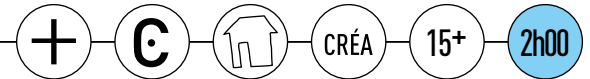


# En pleine France

MARION AUBERT | KHEIREDDINE LARDJAM

**En 1958, onze footballeurs « musulmans d'Algérie » quittent leur club de métropole pour fonder l'équipe du FLN. Un match pour l'indépendance qu'évoque Kheireddine Lardjam pour explorer les traces de la guerre d'Algérie dans l'imaginaire collectif.**

Le foot dit tant de la relation entre Français et Algériens qu'*En pleine France* s'est emparé du sujet pour toucher au but : donner du contraste à ce substrat invisible de la société française qu'est la guerre d'Algérie. En perspective, il y a un match qui peut-être aura lieu (ou pas) au Stade de France. En toile de fond, il y a notre histoire coloniale. Dans cette France que l'on pense bien connaître, des gens souffrent d'un trauma caché, englués dans le présent. Puis il y a un bus fantôme, qui va, tant bien que mal, vers le match (ou la suite de l'histoire). Non content de démêler les nœuds de l'histoire, ce texte engagé, signé par Marion Aubert, est un véritable coup franc dont l'écho résonne avec les propos d'un certain Ionesco, qui invitait chacun à « aller au théâtre comme on va à un match de football ».



**THÉÂTRE** | Compagnie El Ajouad  
Texte **Marion Aubert** | Mise en scène **Kheireddine Lardjam** | Interprètes **Linda Chaïb, Marie Cécile Ouakil, Marion Casabianca, Azeddine Bénomara, Élya Birman, Mohamed Rouabhi, Issam Rachyq-Ahrad** | Scénographie **Estelle Gautier** | Chorégraphe **Nedjma Benchaïb** | Lumière **Manu Cottin** | Son **Pascal Brenot** | Régie plateau **Thibaut Champagne** | Vidéo **Sébastien Sidaner** | Costumes **Florence Jeunet** | Chargé de production **Sylvain Eloffe** | Attachée de production **Marion Galon**

**NOVEMBRE**

**Lons-le-Saunier** Le Théâtre • **Mar 8** 20h30 🚗 🚶 • **Mer 9** 20h30 🚗 🚶

# Les faux British

HENRI LEWIS, JONATHAN SAYER, HENRY SHIELDS | GWEN ADUH

Après un succès fulgurant outre-manche, cette comédie survitaminée triomphe en France (Molière de la comédie 2016) dans le même tourbillon de catastrophes comiques, le même grain de sublime folie tout public. Une déclaration d'amour au théâtre, à se rouler par terre.

Sept vrai-faux comédiens (très) amateurs jouent (ou plutôt tentent de jouer) une pièce de théâtre dans le plus pur style Agatha Christie. L'action se situe au XIX<sup>e</sup> dans un somptueux manoir anglais. Un meurtre a été commis. Chacun des invités, à mi-chemin entre les personnages de Cluedo et des Monty Python, devient un dangereux suspect : le serveur pervers, la fiancée nympho, l'employée malhabile, l'ami amer, etc. Un inspecteur à la retraite, délicieusement caricatural, mène l'enquête. Inexpérimentés, les trépidants comédiens d'un soir vont très vite constater, à leurs dépens, que le théâtre nécessite beaucoup de rigueur... Malgré toute leur bonne volonté, le désordre gagne du terrain et les gags, aussi importants que l'intrigue elle-même, s'enchaînent et se déchaînent. Armés du légendaire flegme britannique, *Les Faux British* feront tout pour interpréter aussi dignement que possible ce thriller théâtral qui leur tient tant à cœur.



« Une partie de Cluedo hilarante, façon Monty Python. »

ELLE

TP

1h30

**THÉÂTRE** | Ki M'aime Me Suive

Auteurs **Henri Lewis, Jonathan Sayer, Henry Shields** [Titre original *The play that goes wrong*] | Adaptation française **Gwen Aduh** et **Miren Pradier** | Mise en scène **Gwen Aduh** | Distribution en alternance, comédie à sept personnages | Décor **Michel Mugnier** | Costumes **Aurélien de Cazanove** | Lumière **Claude Couffin** | Musique **Gabriel Levasseur**

**NOVEMBRE**

**Dole** Le Théâtre • **Mar 15 20h30** LC



# Éclats de vie

Deuxième

JACQUES WEBER

**Sculpté par cinquante ans de carrière, le grand Jacques Weber vous ouvre tout le bagage de ses mémoires, pour en extraire ses coups de foudres littéraires. Une échappée intime et poétique, émaillée d'anecdotes personnelles. Un moment de joie partagé et de privilège !**

Faut-il encore présenter ce comédien emblématique du paysage artistique français, passionné de théâtre depuis la jeune enfance, et qui s'est illustré au cinéma (César du meilleur acteur dans *Cyrano de Bergerac*), à la télévision (récemment dans la série *En thérapie*) comme sur les planches ? Dans un seul en scène brillant et subtil, l'acteur hors-pair explore les plus grandes œuvres de la création classique et contemporaine, de Beckett à Artaud, en passant par Molière, Duras ou encore Claudel, Devos, Fontaine et Hugo. Des textes de toute beauté, pleins de force, qui viennent toucher et saisir chaque spectateur. Livrant les anecdotes d'une vie parsemée de rencontres, de souvenirs, il se confie aussi sur les peurs, les doutes et les joies qui ont fait de lui l'homme qu'il est aujourd'hui. Heureux comme un enfant d'être sur scène, Jacques Weber vous invite à partager cette joie. La joie, même dans la tragédie, de rire et de pleurer ensemble.



TP

1h30

**THÉÂTRE**

Mise en scène **Christine Weber** | Avec **Jacques Weber**

**NOVEMBRE**

**Lons-le-Saunier** Le Théâtre • **Sam 19 20h30** 🚗 DC

# Zéphyr

MOURAD MERZOUKI

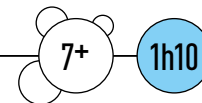
**Au sommet de son art, Mourad Merzouki fait voile vers une nouvelle aventure chorégraphique en direction du Vendée Globe. Un corps à corps avec le vent, une performance à couper le souffle entre la danse contemporaine et le hip-hop.**

« *Artistes ou explorateurs, nous sommes à la recherche d'espaces de liberté avec pour tout bagage nos rêves et notre détermination* », explique Mourad Merzouki. Après Vertikal qui propulsait le hip-hop dans les airs, le célèbre chorégraphe continue d'exalter cette danse dans un jeu avec les forces naturelles : de l'apesanteur au souffle du vent, de la verticale à l'horizontale, il imagine une nouvelle poétique de l'espace dans laquelle souffle un doux vent de légèreté, le Zéphyr. Dans l'enveloppante partition de Armand Amar - compositeur devenu célèbre dans le milieu du cinéma -, c'est contre ce vent, puis avec lui en le domptant, que se déploie la dizaine de danseurs d'une rare vivacité, sur une scène à l'air labouré en continu par de grands ventilateurs. Une épopée fougueuse au cœur des éléments, de l'océan, du ciel et de l'infini. Zéphyr, c'est le souffle, l'énergie, le monde. C'est aussi et surtout le dialogue, et donc l'espoir.



« Dès le lever de rideau, il saisit le public [...] On en oublierait presque qu'on regarde du hip-hop : Mourad Merzouki fait de cette danse de rue une danse de scène. »

LE FIGARO



**DANSE** | Centre Chorégraphique National de Créteil et du Val-de-Marne / Cie Käfig  
Direction artistique et chorégraphie **Mourad Merzouki** assisté de **Marjorie Hannoteaux** | Création musicale **Armand Amar** | Lumière **Yoann Tivoli** assisté de **Nicolas Faucheux** | Scénographie **Benjamin Lebreton** | Costumes **Émilie Carpentier** | Avec (en alternance) **Soirmi Amada, Ethan Cazaux, Ludovic Collura - Wissam Seddiki, Ana Teresa de Jesus Carvalho Pereira - Emma Guillet, Nicolas Grosclaude - Adrien Lichenevsky, Simona Machovicová - Vanessa Petit, Camilla Melani, Mourad Messaoud, Tibault Miglietti, James Onyechegé**

**NOVEMBRE**

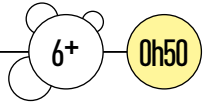
**Dole** La Commanderie • **Mar 22** 19h30 C • **Mer 23** 20h30 L

# L'homme canon

RÉMI LUCHEZ

**Pionnier d'un cirque minimaliste, le fil-de-fériste Rémi Luchez pousse à son paroxysme l'économie du geste et d'accessoire, élevant à un nouveau degré la poésie de ses prouesses. Pas un boulet, mais un bouleversant clown, opiniâtre, touchant à l'essence de son art !**

Exit le fantôme de l'acrobate s'envoyant en l'air dans un panache de fumée opaque, figure emblématique des arts du cirque du XIX<sup>e</sup>. Avec son air de ne pas y toucher, Rémi Luchez insuffle à juste titre de nouveaux « canons » : simplicité des situations, lenteur du mouvement, sobriété des décors et des accessoires. Une nouvelle forme de mise en danger qui ne laisse aucune place à l'à peu près. Sur scène, sa frêle silhouette de clown pince-sans-rire et concentré à l'extrême s'obstine et s'évertue à accomplir, parfois même à saboter, des actions absurdement périlleuses. Qu'il se lance dans un empilement de briques au-dessus de son crâne ou dans l'escalade du gradin coiffé d'une amphore qui menace de tomber, la cocasserie ambiante fait jubiler. Une chanteuse et musicienne, Lola Calvet, complète cet assemblage superbement loufoque, passant d'une ballade irlandaise à un tube de Britney Spears. Tout simplement canon !



**CIRQUE** | Association Des Clous

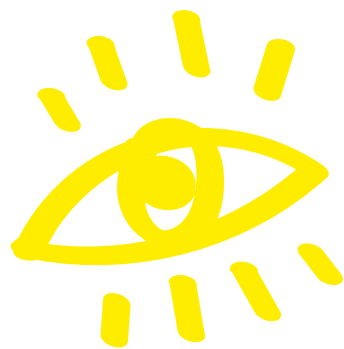
De et avec **Rémi Luchez** accompagné de **Lola Calvet** | Technique **Christophe Payot** | Chargée de Production **Mathilde Menand**

**NOVEMBRE**

**Lons-le-Saunier** Le Théâtre • **Jeu 24** 14h30 • **Ven 25** 14h30, 19h30

« L'Homme canon déploie un univers physique et mental cocasse le plus sérieusement du monde. »

LA TERRASSE



# Le mariage forcé

MOLIÈRE | 800 LITRES DE PAILLE

**Sganarelle, cinquantenaire fortuné et naïf, veut épouser la pimpante et fouguese Dorimène qui voit en lui l'occasion de financer sa vie libertaire. Quand il prend conscience du projet de sa dulcinée, le galant va tout faire pour tenter de faire annuler ce mariage.**

Cette comédie avait été pensée par Molière comme une satire des mœurs de leur temps. Elle inversait les codes d'une société patriarcale en dressant le portrait d'une coquette effrontée, d'une grande modernité : Dorimène. Cette dernière envisage son alliance avec Sganarelle, pensant la dominer, comme la promesse d'une vie opulente menée en toute indépendance avec le garçon qu'elle aime. Impeccablement dépourvue, avec une scénographie minimaliste et un travail sur la langue poussé à l'extrême, cette version de la pièce se déroule sur un parterre de paille entouré de gradins où dix personnages sont incarnés par trois habiles comédiens qui tissent avec le public des liens toujours plus étroits, laissant surgir des salves improvisées qui magnifient l'instant et le rendent unique. Une pièce courte, rythmée par l'urgence de la farce, pour une expérience de théâtre ensorcelante.



TP

1h00

**THÉÂTRE** | Compagnie 800 Litres de paille  
Une pièce de **Molière** | Mise en scène par la **Compagnie 800 Litres de paille** | Avec **Valentin Clerc, Jonathan Deléglise, Lucas Rogler** | Régie son et lumière **Clément Michaux**

**NOVEMBRE - DÉCEMBRE**

**Éclans-Nenon** Salle des fêtes • **Lun 28** 20h30 🚗 D

**Sapois** Salle des fêtes • **Mar 29** 20h30

**Morez** Espace Lamartine • **Mer 30** 20h30

**Balanod** Salle des fêtes • **Jeu 1<sup>er</sup>** 20h30 🚗 L



« Attention vous allez repartir avec de la paille dans les cheveux et les zygomatics en action ! »

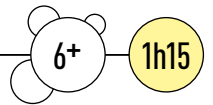
LE COURRIER CAUCHOIS

# Oum Pa Pa !

## ENSEMBLE D'CYBELES

**Véritable orchestre miniature plein d'humour et de fantaisie, ce quatuor féminin ose le mélange des genres pour un parcours musical haut en couleur sur les traces de l'accordéon. Un délicieux concert où Bizet côtoie Tchaïkovski et Tiersen le tango nuevo de Piazzolla.**

Cette friandise musicale de l'Ensemble D'Cybèles vous emporte en deux temps trois mouvements dans un voyage au pays de l'Accordéon classique. De ce dernier, que sait-on ? On lui a donné tant de noms : piano à bretelles, boîte à frissons, attrape grand-mères, boutonneux, zinzin etc. Entouré par deux flûtes traversières, un alto, et parfois des piccolos, il se dévoile au fil d'une succession de tableaux surprenants : de la Belle Époque à Paris où l'accordéon est le roi pour faire danser les bals de Montmartre jusqu'au théâtre de Saint-Pétersbourg, en faisant un détour par Buenos Aires et les sonorités envoûtantes du Tango populaire ! Un dialogue musical soigneusement orchestré par des transcriptions inédites, pour une épopée ardente, pleine de grâce et d'élégance, dans laquelle le burlesque et le virtuose se tiennent aussi fermement la main que le classique et la fantaisie. À mettre dans sa « musette » !



**MUSIQUE** | Ensemble D'Cybèles  
Accordéon classique **Sophie Aupied-Vallin** | Flûte traversière et piccolo **Florencia Jaurena** | Flûte traversière et piccolo **Fanny Laignelot** | Alto **Maéva Laignelot** | Chorégraphe - metteur en scène **Philippe Lafeuille**  
EN PARTENARIAT AVEC LES JM FRANCE

**DÉCEMBRE**

**Dole** Le Théâtre • **Jeu 1<sup>er</sup>** 10h, 14h30 • **Ven 2** 14h30, 19h30 LC



« La virtuosité côtoie le burlesque avec élégance et grâce. »

SPECTATIF



Le spectacle *Les gros patinent bien* a obtenu le Molière 2022 du théâtre public.



« Les deux artistes fantasques signent un spectacle-monde joyeusement bricolé qui nous fait voyager. »

LES ÉCHOS

# Les gros patinent bien

*Cabaret de carton*

OLIVIER MARTIN-SALVAN - PIERRE GUILLOIS

**Voici l'absurde voyage d'un homme replet qui ne bouge pas mais qui pourtant traverse l'Europe grâce à son complice, maigre comme un clou, lequel fait défiler derrière lui les décors en carton de la longue route. Une odyssee aussi inventive qu'hilarante !**

S'inspirant davantage du slapstick anglo-saxon, ce spectacle magistralement bricolé présente deux clowns au sommet de leur art. Le premier, costaud nonchalant qui ne perd jamais son sérieux, joue le voyageur immobile, tandis que le second, grand échalas survolté vêtu d'un maillot de bain, est accessoiriste préposé aux décors ; et leur relation n'est pas simple ! Ensemble, ils vont de fjords en sierras, à vélo, en skateboard, en avion et même en patins à glace... Les lieux et les objets sont décrits au feutre noir sur des bouts de carton, rassemblés et scotchés, qui servent de décors et de costumes. Jouant du contraste entre l'agitation pathétique de l'un et l'apparente immobilité de l'autre, usant du comique de répétition et multipliant les gags potaches, les deux comédiens fabriquent, avec trois fois rien, un triomphal moment de théâtre.

TP

1h20

**THÉÂTRE BURLESQUE** | Le Fils du Grand Réseau

Un spectacle de **Olivier Martin-Salvan** et **Pierre Guillois** | Avec **Olivier Martin Salvan** en alternance avec **Jonathan Pinto-Rocha** | **Pierre Guillois** en alternance avec **Grégoire Lagrange** | Ingénierie carton **Charlotte Rodière** | Régie générale **Max Potiron** en alternance avec **Stéphane Lemarié** | Régie plateau **Émilie Poitiaux** en alternance avec **Elvire Tapie** | Production - Administration **Sophie Perret, Fanny Landemaine** et **Margaux du Pontavice** | Diffusion **Séverine André-Liebaut** | Communication **Anne-Catherine Minssen**

**DÉCEMBRE**

**Lons-le-Saunier** Le Théâtre • **Mar 6** 19h30 🚗 C • **Mer 7** 20h30 🚗 D

# Cabane

LIONEL BÈGUE

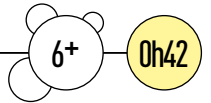
**Quatre danseurs revivent les jeux, les interrogations et les peurs de l'enfance. Sorte de fratrie où chacun grandit avec ou contre les autres, mais toujours ensemble. Ils inventent leur manière d'être au monde et de prendre part à sa fabrication, telle une cabane.**

Refuge, espace de jeu, de liberté, la cabane et sa fabrication sont une formidable source d'expérimentations et d'apprentissages. *Cabane* est pour le chorégraphe réunionnais Lionel Bègue une métaphore de la fratrie, lieu de transmission et de coexistence entre mimétisme et opposition. Dans cette pièce intime qui nous replonge en enfance, il recrée ainsi cette fratrie, microcosme fragile et solide, éphémère et durable, où quatre garçons ne cessent de réinventer leur relation, leurs guerres et leurs jeux, leurs collaborations. Ils se jaugent, se démarquent, s'approprient. La tribu se défait, se reconstruit sans cesse, à l'instar de la cabane. On rit, on s'émerveille, on crie, on joue, on change, on s'éloigne, on fait bloc, chacun se retrouve face à l'enfant qu'il est, ou qu'il était. Sur une musique pulsée, les corps des danseurs vont sans cesse être amenés à se transformer et à se dépasser ensemble.



« la conception de cette pièce montre l'intelligence du propos et la générosité de l'émotion. »

BALL ROOM REVUE



**DANSE** | Association Cabane  
Chorégraphie **Lionel Bègue** | Interprètes **Thomas Demay, Steven Hervouet, Baptiste Ménard, Joan Vercoutere** | Création lumière **Annie Leuridan** | Création musicale **Benjamin Collier** | Regard dramaturgique **Aude Denis** | Création costumes **Hélène Le Deist**

**DÉCEMBRE**

**Dole** Le Théâtre • **Ven 9** 14h30, 19h30



# Samā'

La lumière exilée

PIERRE THILLOY | FRÉDÉRIC FISBACH

**Cette rencontre entre l'Occident et l'Orient, associée à l'Orchestre Dijon Bourgogne, met en lumière les formidables richesses de leurs cultures respectives. Un spectacle lyrique où évolue une ahurissante derviche tourneuse.**

Les derviches tourneurs, issus d'un ordre musulman soufi originaire de Turquie, exercent leurs danses transcendantes au sein d'une cérémonie appelée « sema ». Par elles, ils connectent les mondes, le spirituel et le temporel, et donnent une profondeur divine à leur existence. Véritable passerelle entre deux régions du monde, ce spectacle rassemble sur scène trois musiciens issus des deux traditions, un chanteur, un récitant ainsi que l'Orchestre Dijon Bourgogne et ses soixante musiciens. Nourrie par la puissance des textes de Rûmî, Claudel et Müller, et portée par un dispositif électronique et vidéo totalement inédit, cette création musicale transdisciplinaire sent bon les parfums enivrants de camembert et de cardamome. Un opéra-théâtre hommage de « l'Occident à l'Orient, tournés ensemble vers l'avenir de leurs cultures entrecroisées.



CRÉA

TP

1h15

**MUSIQUE - THÉÂTRE - DANSE** | GRRRANIT, Scène nationale de Belfort  
Adaptation *Les Vers d'Exil* de **Paul Claudel** et *Mathnawî* de **Djalâl Ad-Dîn Rûmî** | Composition musicale **Pierre Thilloy** | Metteur en scène et récitant **Frédéric Fisbach** | Derviche tourneuse **Rana Gorgani** | Dramaturge **Walter Gratz** | Contre-ténor **Rémy Bres-Feuillet** | Percussions, ney, voix **Habib Meftah Boushehri** | Violon **Quentin Vogel** | Claviers, machines **Oscar Nguyen** | Chef d'orchestre - Orchestre Dijon-Bourgogne **Joseph Bastian** | Direction technique **Frédéric Bourdeau** | Régie plateau & vidéos **Jean-Baptiste Nicod** | Régie son **Olivier Renaud** | Régie lumière **Farid Annebi**

**DÉCEMBRE**

**Dole** La Commanderie • **Mar 13 20h30** LC

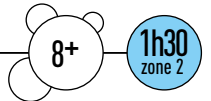


# En attendant le grand soir

PIERRE-JEAN BRÉAUD

**Ce spectacle de cirque embarque le public en deux temps trois mouvements dans une parenthèse spatio-temporelle vertigineuse et dansante. L'objectif : réinventer ensemble la fête pour en faire un véritable sas de décomplexion et de lien. Du très grand « soir » !**

Nous voici projetés sur la place d'un village, au musette, à la guinguette, au dancing. Un clown-DJ dégingandé s'installe aux platines avec autant d'assurance que de confusion. S'apercevant soudain qu'il a oublié les vinyles dans la voiture, il prie le régisseur et le public de bien vouloir patienter. Un dérapage contrôlé qui brise habilement la glace entre les huit danseurs et le public et permet d'entrer dans le vif du sujet : la beauté du vertige. Celle que provoquent les portés acrobatiques des danseurs dans leur chorégraphie aérienne, comme celle que l'on ressent dans l'étreinte des danses populaires et collectives que sont les folles farandoles, les chaînes et autres rondes. L'énergie jaillit si fortement de toute part que vous ne résisterez pas longtemps à l'appel des artistes à entrer dans la danse, à vous laisser happer par le ressac des rythmes, pour un moment de rencontre, de partage et de jeu qui - disons-le !- fait le plus grand bien.



**CIRQUE** | Cie Le doux supplice  
Avec **Boris Arquier, Marianna Boldini, Pierre-Jean Bréaud, Laetitia Couason, Fred Escurat, Tom Gaubig, Guillaume Groulard, Pablo Monedero (Otto) et Guillaume Sendron** en alternance **André R Szelwar, Caroline Leroy, Philipp Vohringer, Marie Pinguet et David Badia** | Écriture et mise en scène **Pierre-Jean Bréaud** | Regards extérieurs **Julie Lefebvre et Patricia Marinier** | Lumière **Hervé Lacote** | Régie générale **Hervé Lacote et Mathias Flank** | Costumes **Nadia Léon** | Production **Camille Rault-Verprey** | Graphisme **Sarah Cagnat**  
EN CORÉALISATION AVEC L'ASSOCIATION PROD'UJ

**DÉCEMBRE**

**Lons-le-Saunier** Le Bœuf sur le toit • **Jeu 15 20h30** 📍 D  
• **Ven 16 19h30** 📍 C • **Sam 17 20h30**

« De l'émotion qui vient vous saisir et cette envie folle rendue possible, d'entrer dans la danse. »

LA PROVENCE



# Faire avec



## Les artistes complices

Ce qui unit ce **collectif** composé de trois femmes et de trois hommes, c'est le goût de **nourrir leur processus créatif de rencontres avec l'Autre**, c'est d'être présent sur le territoire et de proposer des expériences. Depuis deux ans, vous les avez croisés, **Ici & là**, vous avez participé avec eux à des ateliers ou des rencontres.

Chacun de ces moments a insufflé **un peu du Jura** dans les spectacles des artistes complices qui voyagent ensuite à travers la France et le monde.

**Certains d'entre-vous nous racontent ces moments uniques...**



## Kheireddine Lardjam

METTEUR EN SCÈNE  
COMPAGNIE EL AJOUAD

Par Agatha, Baptiste, Cécile, Claire, Constant, Jeanne, Lassina, Léonie, Lou, Maeva, Matthias, Théo : **Les jeunes du projet Avoir 20 ans.**

*Avoir 20 ans* : C'était une expérience. Un groupe, une histoire de famille. Une rencontre inoubliable. Le panache. Une éclosion. On a appris, grandi, évolué ensemble, on a construit. Le génie du collectif. On a fait un truc génial ensemble, alors qu'on ne se sent pas si génial. Repousser ses limites. Des échanges, on s'est confié. Fier-e-s, plus de doute. L'esprit de liberté réclame la liberté d'esprit, la liberté d'esprit réclame l'esprit de liberté, on est maintenant.

Extrait du spectacle :

« *Lorsque je monte sur scène, je me sens puissante, je sais exactement que ma place est là, c'est comme si je tenais le présent entre mes doigts, dompteuse absolue du temps, je sens que je peux à loisir le modeler, le filer comme l'aligot, suspendre une assemblée* »



Transformer  
le théâtre en bunker  
de la Révolution.

> Découvrir l'univers de Kheireddine Lardjam : *En pleine France* p. 26

## Leïla Martial

CHANTEUSE

Par Stéphanie Soulier - Enseignante d'Education Socio Culturelle au lycée agricole de Montmorot

Dans le cadre d'un projet mis en place avec Les Scènes du Jura financé par la DRAAC et la DRAAF, une de mes classes du lycée agricole de Montmorot spécialisée en «Gestion des milieux naturels» a pu rencontrer la troupe Ndima des Aka du Congo et Leïla Martial.

De très beaux temps d'échanges ont eu lieu en forêt jurassienne autour de leurs visions et pratiques de ce milieu naturel, les uns vivant de manière permanente et spirituelle la forêt au Congo et les autres avec un regard professionnel. Loin des réalités les uns des autres, c'est en chantant et dansant avec les Aka du Congo autour d'un feu que les jeunes élèves ont pu ressentir les connexions que les pygmées ont avec la forêt, prenant conscience de l'importance vitale et sensorielle de ce milieu naturel mais aussi de ce retour à l'essentiel.



Stéphanie Soulier a réussi à connecter ces mondes si différents des pygmées Aka et des jeunes jurassiens, par le biais d'un rapport privilégié aux racines

Les jeunes ont pu ainsi élargir et faire évoluer leurs visions de la nature, «très impressionnés par les techniques de chasse, de cueillette, de construction» évoquant «le rêve d'aller à leur tour les rencontrer au Congo» très conscients «d'avoir eu une chance inouïe de vivre cette expérience unique dans le Jura». «On s'en souviendra toute notre vie!»

> Découvrir l'univers de Leïla Martial: *Jubilä* et la programmation d'*Y mettre du sien!* p. 30

## Avec Frank Micheletti

CHORÉGRAPHE

CIE KUBILAI KHAN INVESTIGATIONS

Par Margaux Mercey - étudiante

Je m'appelle Margaux, j'ai 20 ans, je suis étudiante en psychologie et je suis une danseuse passionnée depuis 10 ans. En mars dernier, j'ai eu l'honneur et le plaisir de réaliser le final de la pièce *Something is wrong* avec la compagnie Kubilai Khan investigations. Ce fut un moment spécial pour moi car il s'agissait de ma première expérience avec des danseuses et danseurs professionnels et c'était également l'une des premières fois où je retrouvais la scène depuis la pandémie. Kubilai Khan investigations est une compagnie fort talentueuse et engagée mais ce sont aussi des humains d'une bienveillance infinie! J'ai été accueillie dans cette

bienveillance et dans une atmosphère très chaleureuse, entourée de joie et de bonne humeur et par-dessus tout d'amour de la danse. La danse est selon moi un moyen d'expression plus fort que les mots, elle permet de transmettre les émotions, les ressentis, les pensées que les mots ne transmettent pas, et j'ai été ravie de retrouver cette expression dans cette pièce de Frank Micheletti.

> Découvrir l'univers de Frank Micheletti: *I Lost my poncho* p. 72



Bluffé par l'énergie et la flamme de Margaux qui s'est acquittée de ce transmission avec beaucoup d'enthousiasme, de précision, de peps et de joie.



## Marion Even

METTEUSE EN SCÈNE  
COMPAGNIE LA MIGRATION

Par Nelle Bosson, teinturière végétale

J'ai rencontré Marion l'an dernier lorsque j'installais mon atelier de teinture végétale dans l'ancienne école de Montaigu. Dans le même temps, elle organisait un laboratoire de rencontre pour la nouvelle création de la compagnie : *Women weave the land*.

C'était le début d'une belle et riche collaboration. Elle me permettait d'explorer les couleurs végétales pour le spectacle vivant. Quelle chance ! Je n'ai pas hésité une seule seconde.



Nelle Bosson, teinturière installée à Montaigu, tenant des écheveaux de lin à la main.

Alors, j'ai intégré la merveilleuse équipe de ce projet constituée de femmes. J'ai réalisé la teinture des fils de lin, un des éléments du décor. Marion souhaitait travailler autour de la couleur rouge, une couleur intense, très subtile à obtenir avec les plantes.

Nous avons fini par avoir de belles nuances avec la garance et le cachou, qui s'associent très bien au paysage !



> Découvrir l'univers de La Migration :  
*Comme un bol d'air* p. 120

## Marine Mane

METTEUSE EN SCÈNE  
COMPAGNIE IN VITRO

Par Amélie Lavin - Conservatrice en chef du patrimoine - Ex-Directrice du Musée des Beaux-Arts de Dole. Actuellement Conservatrice en chef, responsable du pôle « corps, apparences et sexualités » au Mucem, Marseille.

Marine Mane et moi nous sommes rencontrées. Une rencontre c'est un moment, un lieu, des corps, des matières grises, des énergies qui se concentrent, s'écoulent et trouvent, par l'effet de quelque chose de rationnel et d'irrationnel à la fois, un fil à tisser ensemble. Marine Mane et moi nous sommes rencontrées, un jour de juillet 2020. Une rencontre organisée à la faveur de l'envie de Marine de découvrir le musée de Dole, et grâce à l'équipe des Scènes du Jura et à nos compagnonnages déjà anciens. Une rencontre qui a ouvert, tout de suite, un désir de partage, de lien, d'attention, quelque chose qui dessinait à la fois les contours possibles d'espaces à travailler ensemble mais aussi ceux de la confiance et de l'amitié. Sororité, alliance souterraine, mouvement, archipels, transgression des attendus qui sont ceux habituellement collés aux institutions, transdisciplinarité joueuse, tels ont été,

si ma mémoire ne reconstruit pas trop, les mots de nos premiers échanges. Ces mots ressemblent à Marine, ils disent, je crois, un (tout) petit bout de sa manière d'être, de se tenir debout et de penser, de vivre et de créer dans un monde chaotique mais malgré tout follement excitant.

> Découvrir l'univers de  
Marine Mane :  
*Prendre soin*  
p. 54



Travailler le point de vue de la scène et celui du musée, clap de fin du Laboratoire de traverse#18

# Prendre soin - Marine Mane

Prendre soin de vous, des autres... Voici le leitmotiv de Marine Mane, artiste plurielle qui vient à votre rencontre pour nourrir ses créations.

## Un projet protéiforme

Marine Mane travailler avec les savoir-faire des actrices et des acteurs du territoire, co-construire avec eux des formes artistiques expérimentales. La mise en relation, la rencontre, l'échange, la mémoire sont pour elle les moteurs essentiels de son geste artistique ; démarche qui ne va pas sans « libérer les entraves inconscientes » et parfois « désapprendre ». Les œuvres qui en découleront se nourriront de l'énorme pouvoir fictionnel du réel. Consciente que ce « réel » est subjectif, Marine Mane considère que le point commun de chaque humain, in fine, c'est le corps ; réalité physique à laquelle personne ne peut échapper. « Prendre soin » de ce corps, tant individuel que collectif, voilà la thématique de cette année de recherches avec les Scènes du Jura .

## Étroite collaboration

Venue présenter *Knit* l'an dernier, Marine Mane, **artiste complice**, revient pour les deux années à venir, désir né de la rencontre avec l'équipe des Scènes du Jura et du Musée des Beaux-Arts de Dole. À cette occasion, elle sera la metteuse en scène du dispositif **Le Théâtre, c'est (dans ta) classe !** En point d'orgue de ses nombreuses résidences et temps de partage avec les publics, Marine Mane présentera en 2024-2025 une nouvelle création intégrale portée par ses immersions jurassiennes.

> Découvrir l'univers de Marine Mane - Présentation du travail de création en cours de saison :

*Wild wild, mess up, get dirty !*

Danseuse et musicien sans électricité

*You're my sister, sœur*

Duo de danseuses

## Le Théâtre c'est [dans ta] classe ! #11

C'est comme **un commando poétique**. À la même heure, quatre comédiens et comédiennes débarquent dans un collège et jouent simultanément dans quatre classes les monologues écrits spécialement pour les ados. Après trente minutes de représentation, débute un temps d'échange : Qu'est-ce qui fait théâtre ? Que s'est-il passé ?

**Chaque saison, c'est 20 collèves et près de 2000 élèves qui y participent.**

Pour cette onzième saison, l'un des monologues est écrit par **Béatrice Bienville** et mis en scène par **Marine Mane**.



### Marine Mane

Fondatrice de la Compagnie In Vitro en 2012, Marine Mane est une artiste aux multiples influences qui aborde ses créations de façon transdisciplinaire (danse, musique, théâtre, cirque, photographie, architecture). Elle s'intéresse aux identités multiples et les différentes temporalités qui composent une même personne, les croisements entre histoire intime et fait sociétal.



### Béatrice Bienville

Béatrice est une **autrice complice** des Scènes du Jura.

Elle bénéficie du dispositif *Jeunes Auteurs en Scènes nationales*, initié par la DRAC Bourgogne-Franche-Comté et l'ENSATT, qui permet à de jeunes artistes fraîchement diplômés d'être accompagnés dans un travail d'insertion professionnelle.

# Le collectif [FaireCorps]

Le collectif de bénévoles [FaireCorps] a été créé avec l'envie de proposer à un groupe de personnes de s'investir et d'accompagner notre quotidien. **Vous pouvez rejoindre cette aventure collective** en nous aidant à accueillir les enfants et les familles, à servir à boire et à manger les soirs de spectacle, à accompagner l'équipe des relations publiques près de chez vous en nous faisant rencontrer vos voisins, etc.

**Pourquoi pas vous ?**  
> Marie 03 84 86 08 92  
[rp@scenesdujura.com](mailto:rp@scenesdujura.com)



# Les Pas de côté



Invitations à regarder le monde de côté avec curiosité et envie, ce sont **des rendez-vous improbables, des formes artistiques courtes, ludiques et conviviales** où la rencontre avec les artistes est simple et directe.

Chaque rendez-vous pourra autant se produire dans un petit lieu intimiste que sur une place ou dans un parc au cœur d'une ville ou d'un village. Nous

les dévoilerons au fur et à mesure de la saison. Soyez curieux et attentifs.

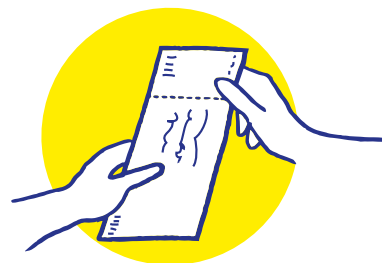
> [scenesdujura.com](http://scenesdujura.com)



# Le billet suspendu



## Un geste solidaire (12€ le billet)



Le billet suspendu s'inspire du café suspendu. Il vous permet d'offrir une place de spectacle à un inconnu qui n'aurait pas les moyens de venir au théâtre. L'équipe de billetterie est là pour vous renseigner et faire en sorte que ce geste de solidarité connaisse un bel essor dans le Jura.

Bon à savoir : ce geste, considéré comme un don, ouvre droit à une réduction d'impôt de 66%. Le billet suspendu vous coûte après impôt 4,08 € !

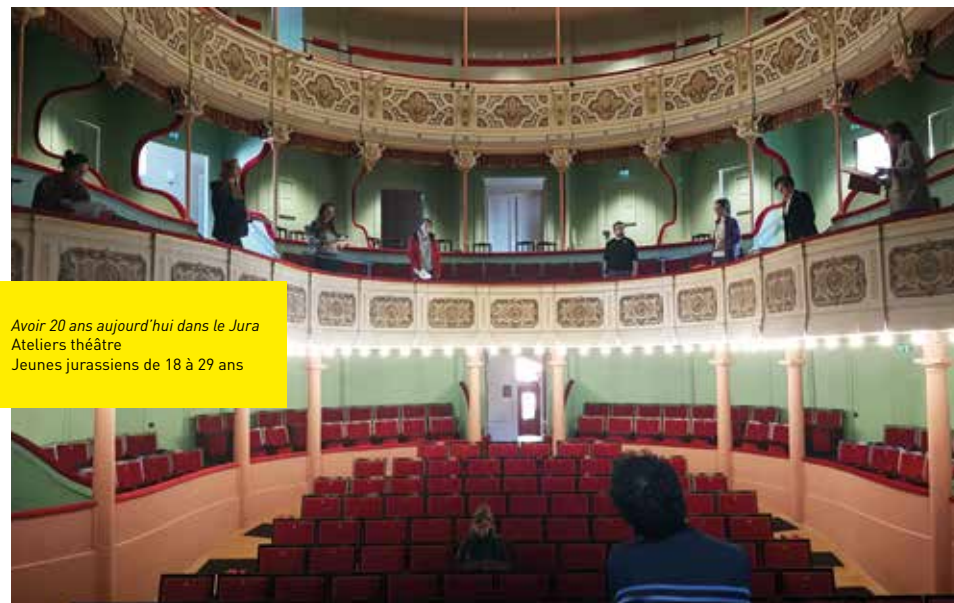
> [scenesdujura.com](http://scenesdujura.com)

# Retour en images

# saison 21-22



*Comme un bol d'air*  
Ateliers de manipulation du feu  
Cie La Salamandre  
Habitants de Fay-en-Montagne



*Avoir 20 ans aujourd'hui dans le Jura*  
Ateliers théâtre  
Jeunes jurassiens de 18 à 29 ans



*Knit*  
Discussion autour du tissage  
Cie In Vitro/Marine Mane  
Étudiants du DN MADE spectacle  
et costumes de scène  
Groupe Mont Roland - Dole



*Avoir 20 ans aujourd'hui dans le Jura*  
Ateliers théâtre  
Jeunes jurassiens de 18 à 29 ans

# Scènes Buissonnières

# saison 8

Les Scènes Buissonnières associent des classes de CM2 et de 6<sup>ème</sup> du département dans **un parcours artistique original**. Les élèves participent à des spectacles et des ateliers de pratique tout au long de l'année.

De janvier à juin, une centaine d'élèves et un groupe de personnes âgées ont participé à une odysée à travers l'histoire du Hip-hop avec Olivier Lefrançois et Élise Escarguel de la compagnie Espace des Sens.



Scènes Buissonnières  
Ateliers danse et musique  
Cie Espace des Sens  
Élèves de CM2 et de 6<sup>ème</sup>  
Collège Jean Jaurès - Damparis  
École du Mont-Joly - Sampans

Scènes Buissonnières  
Ateliers danse et musique  
Cie Espace des Sens  
Élèves de CM2 et de 6<sup>ème</sup>  
Collège de l'Arc et école Wilson  
Dole







Akzak  
Atelier danse et rythme  
Viadanse - CCN de Belfort  
Enseignants  
Lons-le-Saunier



Solitude-s  
Résidence de création  
Cie La Migration  
EREA La Moraine - Crottenay



Comme un bol d'air  
Récolte de témoignages  
Collectif Le Village  
Agriculteurs de Fay-en-Montagne



Lycéens et Apprentis au spectacle vivant  
Ateliers cirque  
Cie La Mob à Sisyphé  
EREA La Moraine - Crottenay



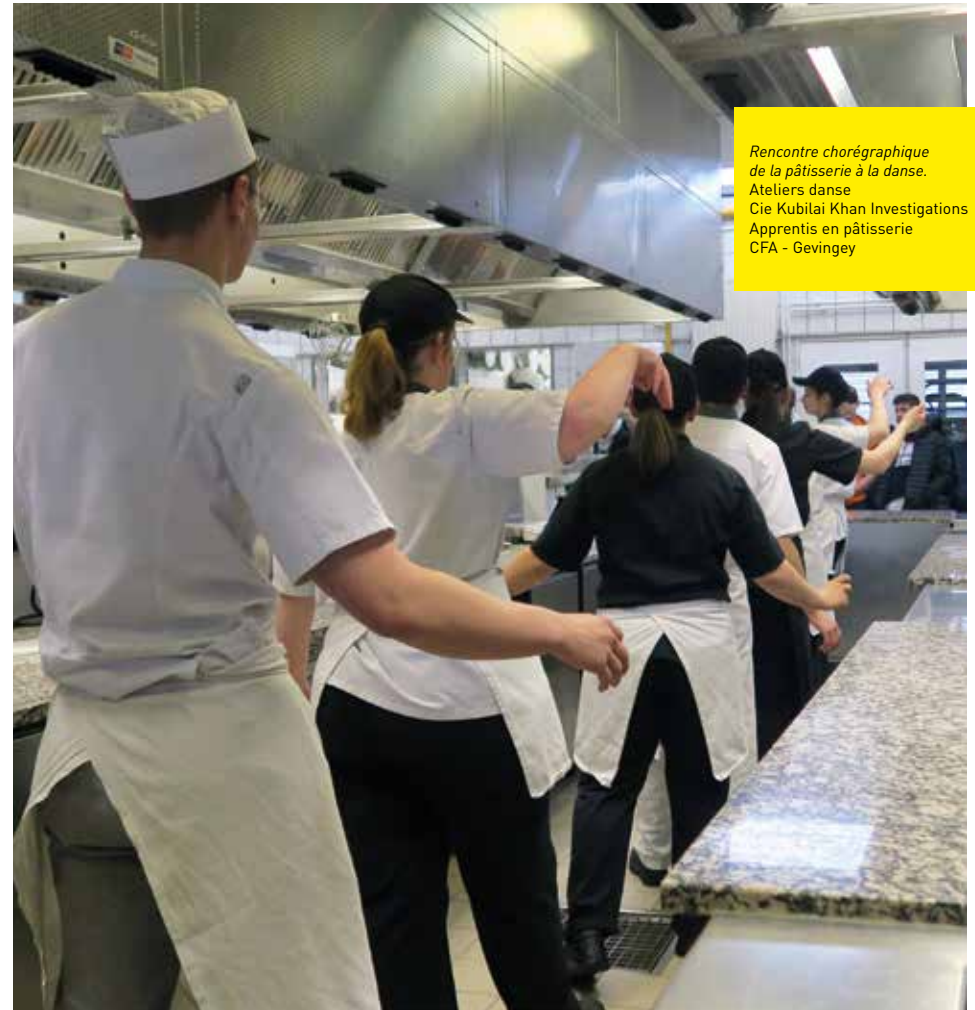
Y mettre du sien !  
Ateliers danse tout public  
Cie Kubilai Khan Investigations  
Dole



*Ainsi font, font, font.*  
Ateliers de fabrication de marionnettes  
Cie Graine de Vie  
Élèves de 6<sup>ème</sup>  
Collège Mont Roland - Dole



*Corps et langages*  
Atelier danse  
Cie Propos  
Élèves de CM2 et de 6<sup>ème</sup>  
Groupe scolaire S' Anatoile  
Salins-les-Bains



*Rencontre chorégraphique  
de la pâtisserie à la danse.*  
Ateliers danse  
Cie Kubilai Khan Investigations  
Apprentis en pâtisserie  
CFA - Gevingey



*La Quête de l'Absolu*  
Discussion d'après spectacle  
Cie El Ajourad  
Salle des fêtes - Les Ronchaux

## Un projet, ça vous tente ?

Vous pouvez contacter l'équipe des relations publiques **03 84 86 03 03**  
> [rpd@scenesdujura.com](http://rpd@scenesdujura.com)

# Le puits

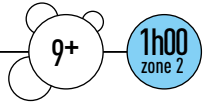
JULIEN SCHOLL

**Ce huis clos de haute voltige convoque la symbolique du puits : lieu qui révèle le besoin vital d'être relié à l'autre, lieu des possibles, dans le cirque de nos vies comme dans celui de ce stupéfiant spectacle acrobatique. Nos puits, osons les explorer !**

Imaginez un puits qui pourrait aussi bien être une cour de prison ou un abri anti-atomique. Une paroi en demi-cercle, lisse, d'apparence infranchissable, renforce le sentiment d'un lieu hors du temps et de l'espace, d'un curieux corridor entre ciel et terre. Un espace énigmatique, aussi vertigineux qu'immuable, d'où quatre danseurs et acrobates, arrivés là on ne sait comment, vont chercher à s'évader. Belle métaphore des affres de la condition humaine ! C'est donc en fouillant leurs remparts intérieurs maçonnés de peurs et d'illusions, qu'ils trouveront le courage d'agir ensemble, et, peut-être, de réussir leur projet d'évasion. Un savant mélange de portés acrobatiques, d'escalade, de théâtre, de jeux de lumière et d'émotion, dans lequel les interprètes apprivoisent les contraintes de leur nature aussi magnifiquement que celles de l'espace.



« Rencontre entre émotion et mouvement. »  
LA PRESSE DE LA MANCHE



**CIRQUE** | Compagnie Jupon  
Écriture et mise en scène **Julien Scholl** | Dramaturgie **Julien Scholl, Laurent Ziserman, Anne Vaglio**  
Avec **Colline Caen, Nelson Caillard, Serge Lazar, Florence Peyrard** | Régie générale - lumière **David Löchen**  
ou **Jérémie Alexandre** | Création lumière **Anne Vaglio, Julien Scholl** | Création sonore **Mathieu Tomi** | Régie son **Bertrand Schacre** | Création costumes **Elisabeth Cerqueira, Céline Frémont** | Création et réalisation du décor **Jérôme Pont, Julien Scholl, Jean-Christophe Caumes**

**JANVIER**

**Champagnole** L'Oppidum • **Jeu 5** 20h30 🚗 D • **Ven 6** 19h30 🚗 L

# Gens du pays

MARC-ANTOINE CYR | SYLVIE JOBERT

Quand le théâtre se met à explorer la notion d'identité en France à travers les yeux d'un jeune d'aujourd'hui, cela donne une fable politique et kaléidoscopique, à l'image du sujet, pleine d'acidité critique mais aussi de cocasserie, de tendresse et de force poétique.

Écrite par un parisien d'origine québécoise, cette pièce aux dialogues ciselés s'intéresse aux « jeunes issus de l'immigration », et pose des questions essentielles : qu'est-ce « être chez soi ? » ou encore « être soi ? » Le torchon brûle entre Kevin Kevin, prof, et sa femme Lorie Lory, flic. Le premier trouve « passionnante » la diversité de sa classe, la seconde ne se sent plus chez elle. Incarnant deux piliers de la République, ce couple devient le creuset de débats complexes autour de la personne de Martin Martin, un inconnu qui les déroutent. Dans une société où s'affrontent tenants de la diversité et militants de l'assimilation, le récit parvient à suivre sa route à l'écart des clichés, dans une pièce où tous les ingrédients du conte sont rassemblés : la nuit, la lune, la forêt où rôde la meute, les écluses, et la jungle des villes. Résultat : une passionnante capture politico-poétique de notre époque !



« Une pièce terriblement d'actualité qui se doit de tomber juste. »

LE PETIT BULLETIN



13+

1h15

**THÉÂTRE** | Troisième bureau

Texte **Marc-Antoine Cyr** - Quartett Éditions | Mise en scène **Sylvie Jobert** | Avec **Hélène Gratet, Mouradi Mchinda, Jean-Philippe Salério, Arash Sarkechik** et la participation d'élèves du Conservatoire de Grenoble | Scénographie **Michel Rose** | Création musicale **Arash Sarkechik** | Mise en lumière et régie **Karim Houari** | Régie son et plateau **Guillaume Novella** | Construction décors **Ateliers du Théâtre de Grenoble**

**JANVIER**

**Lons-le-Saunier** Le Théâtre • **Jeu 12 20h30** 🚗 DC

# Suzanne Trio

*Berthe*



**Inspiré par la folk et la musique de chambre, ce trio mixte, pépite de la scène jazz française, cavale de concert vers les territoires les plus sauvages de l'improvisation. Une chevauchée instrumentale pleine de fougue, de talent, d'équilibre. Miam !**

Mêlant le violon alto de Maëlle Desbrosses et les clarinettes d'Hélène Duret à la guitare imprévisible de Pierre Tereygeol (repéré auprès de Leïla Martial, également compositeur de ce concert), Suzanne Trio est une voix qui fredonne, une voix tantôt instrumentale, tantôt scandée, tantôt déchirée. Une voix murmurant des souvenirs sans âge, qui unit trois jeunes artistes autour de ce qui semblent être des *folksongs* d'un siècle nouveau. Dans ce tableau musical coloré se mêlent des influences qu'ils affectionnent : la folk moderne de Jeff Buckley, Big Thief, ou encore Becca Stevens, la musique de chambre française du XX<sup>e</sup> siècle et sa grâce inatteignable. A cela vient s'ajouter une précieuse épice : l'esprit d'improvisation libre des grands maîtres Guillaume Roy, Dominique Pifarély ou encore Marc Ducret. Une musique aussi accessible qu'exigeante, pour une régalade en compagnie d'un trio à l'inimitable expression musicale.

TP

1h10

**JAZZ VOCAL** | Collectif Murdange  
Alto, voix **Maëlle Desbrosses** | Clarinette, voix **Hélène Duret** | Guitare, voix **Pierre Tereygeol** | Ingénieur son **Arthur Ower**  
EN CORÉALISATION AVEC LE CENTRE D'EXPRESSIONS MUSICALES DE DOLE

**JANVIER**

**Dole** Le Théâtre • Ven 13 20h30 LC

« Le trio Suzanne réunit trois improvisateurs inclassables. »

LA TERRASSE

# I lost my poncho

FRANK MICHELETTI

**On ne dit bien qu'avec le corps. Tel est le postulat de ce trio de danseurs contemporains s'en allant collecter et interroger les mutations posées sur les corps en long, en large et en travers. Une pièce truffée de mini tornades, qui promet de décoiffer !**

Nouvelle création coproduite par Les Scènes du Jura, *I lost my poncho* est le fruit de la compagnie Kubilai Khan Investigations qui ne cesse d'interroger, par le corps et la danse, les espaces et les mutations de nos mondes interconnectés. Faire tomber l'armure et partir à l'aventure des corps, voilà le nouvel objectif des trois danseurs parmi lesquels le chorégraphe et artiste complice Frank Micheletti. Souplesse voyageuse pour ces trois corps qui poussent le curseur de leur relation vers de généreuses réciprocités et quelques écarts de conduite. Basculement, collision, déviation, déraillement, renversement, vacillement seront les motifs chorégraphiques investis et déployés pour emmener au plateau un tourbillon de tourbillons. Un ballet corrosif et plein de joyeuse noirceur, autant fable que parodie, qui trace par le mouvement, un nouvel atlas de nos imaginaires corporels.



Première représentation du spectacle.



**DANSE** | Kubilai Khan investigations  
Conception **Frank Micheletti** | Danse **Idio Chichava, Fabio Bergamaschi, Frank Micheletti** | Musique **Frank Micheletti** | Création lumière **Ivan Mathis**

**JANVIER**

**Lons-le-Saunier** Le Théâtre • **Ven 20 20h30** 🚗 DC

# Le discours

FAB CARO | EMMANUEL NOBLET

**Adrien, quarante ans, est chargé de faire un discours au mariage de sa sœur, mais il ne pense qu'à Sonia qui fait « une pause » après un an de vie commune. Un solo magistral, aussi hilarant qu'émouvant, brillamment adapté du roman de Fabcaro.**

Rire du malheur des autres, c'est cruel mais comment faire autrement ? Adrien vient de se faire éconduire et il participe à contrecœur à un dîner de famille où son beau-frère lui demande de préparer quelques mots pour le mariage de sa sœur. Coincé entre les remarques de sa mère et les anecdotes de son père, Adrien n'a pas le courage de dire non, alors il imagine des discours catastrophiques en n'attendant qu'une seule chose : une texto de son ex, Sonia. Dans une succession de scènes imprévisibles, Benjamin Guillard, acteur tragique et drôlissime, épouse les méandres psychologiques d'un loser magnifique aux névroses comico-touchantes, grâce à un texte plein d'esprit, poétique, toujours soucieux de faire du public le complice de ses déboires. Il y a dans ce personnage sentimental qu'on regarde avec affection une énergie mêlée de générosité qui emporte tout, et rend un peu de superbe à toutes les victimes de chagrins d'amour.



14+

1h15

**THÉÂTRE** | Les Productions de l'Explorateur  
Roman de **Fabrice Caro** édité chez Gallimard | Adaptation et mise en scène **Emmanuel Noblet** | Adaptation et jeu **Benjamin Guillard** | Lumière **Emmanuel Noblet** | Décor **Edouard Laug** | Son **Sébastien Trouvé** | Vidéo **Camille Urvoy** | Direction technique **Johan Allanic** | Régie **Marc Leroy**

**JANVIER**

**Dole** Le Théâtre • **Mar 24 20h30** LC

« Portrait d'un perdant magnifique. C'est beau, triste et drôle à la fois. »

LE FIGARO

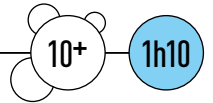


# Ombres portées

RAPHAËLLE BOITEL

Entre théâtre, danse, cirque et cinéma, ce spectacle acrobatique tragi-comique, intensément graphique avec ses paysages de clair-obscur ciselés, explore le brûlant sujet du « non-dit ». Et si trouver la lumière passait par l'exploration -courageuse- des zones d'ombres ?

La famille, c'est le cocon protecteur où, aussi, s'enracinent parfois de profonds traumatismes. C'est donc l'histoire d'une famille déchirée par des secrets et des non-dits. Sur scène, une jeune femme garde le silence. Les autres cherchent à comprendre pourquoi. Ses ombres portées font apparaître des réponses comme la face cachée de sa personnalité, mettant en lumière son courage. Évoluant sur des agrès inhabituels, le langage des interprètes cherchant à discerner le vrai du faux, le bien du mal, aborde le thème de la quête identitaire, du choix et des blocages liés à la culpabilité. Pesant de prime abord, le sujet de ce spectacle imbibé d'espoir est adroitement rendu digeste par la prestation virtuose des acrobates, aussi bien que par la musique rock originale. En somme, une œuvre épatante, très immersive, à tiroirs, inspirée du cinéma (*Requiem for a dream*, *Parasites* etc.), qui parvient à créer de saisissants contrastes en fusionnant lumière et décors !



**CIRQUE** | Compagnie L'Oublié(e) - Raphaëlle Boitel  
Mise en scène et chorégraphie **Raphaëlle Boitel** | Collaboration artistique, lumière, scénographie **Tristan Baudoin** | Musique originale **Arthur Bison** | Soutien technique, machinerie et agrès **Nicolas Lourdelle** | Régie son **Nicolas Gardel** | Régie plateau **David Normand** | Régie lumière **Tristan Baudoin** | Construction, accessoires **Anthony Nicolas** | Interprètes **Alain Anglaret, Tia Balacey, Alba Faivre, Nicolas Lourdelle, Mohamed Rarhib, Vassiliki Rossillion**

**JANVIER**

**Lons-le-Saunier** Le Théâtre • **Ven 27** 19h30 🎧 C • **Sam 28** 20h30 🎧 D

« C'est un spectacle de cirque qui ressemble à un tableau en clair-obscur. »

FRANCE INFO





# Enfants sauvages

CÉDRIC ORAIN

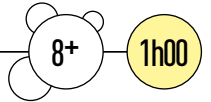
Sur une place publique arrive un enfant claudiquant, à moitié habillé, hagard. Comment est-il regardé et que va-t-on faire de lui ? Une fable tout en nuances qui parle de notre empreinte culturelle et de la place d'autrui dans l'apprentissage.

Deux histoires vraies d'enfants sauvages ont fasciné leurs contemporains : celles de Victor de l'Aveyron et de Kaspar Hauser. S'emparant de ces récits de vies singulières, de ces enfants sauvages élevés dans des milieux hostiles et qui, rattrapés par la civilisation, ont dû trouver leur place dans l'humanité, Cédric Orain nous fait suivre le parcours de l'un de ces enfants, incarné par un impressionnant acrobate, qu'un jeune médecin va tenter d'hominiser. Entre la réalité d'un monde plein de règles et la vie sauvage, une sorte d'impossible adéquation se fait jour. Bête de foire pour les uns, être humain à éduquer pour les autres, le jeune homme finit, après bien des aventures et des déceptions, à trouver sa voix, inventer sa propre parole, son propre chemin. Une fable qui offre aux enfants comme aux grands matière à réfléchir sur l'état de nos sociétés, leurs rapports à l'autre, dans toutes leurs complexités et leurs différences.



« Loin de tous clichés, *Enfants sauvages* est un beau spectacle, riche et captivant qui attrape par sa simplicité, la force de son propos tout en nuance. »

L'OEIL D'OLIVIER



**THÉÂTRE** | La Traversée

Texte et mise en scène **Cédric Orain** | Comédien.ne.s **David Migeot** en alternance avec **Laurent Joly** et **Laure Wolf** en alternance avec **Céline Milliat-Baumgartner** | Acrobate **Petteri Savikorpi** | Scénographie-vidéo **Pierre Nouvel** | Création lumière **Bertrand Couderc** | Musique **Lucas Letievre** | Costumes **Sophie Hampe** | Régie générale **Pierre-Yves Leborgne** | Régie lumière **Jérémy Pichereau** et **Benoît André** | Régie vidéo et son **Théo Lavirotte** | Administration, production et diffusion **La Maignerie - Victor Leclère, Lauren Lefebvre, Anne Herrmann, Martin Galamez, Lauréna De la Torre** et **Sarah Bigot**

**JANVIER**

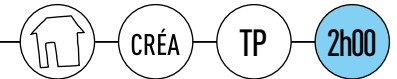
**Dole** Le Théâtre • **Mar 31** 14h30, 19h30 LC

# Enterrement d'une vie de jeune fille

GILLES GRANUILLET | CHRISTOPHE VINCENT

**Voici une pièce en forme de photographie, celle d'une époque révolue : les années 80. Un texte sensible, qui aborde le sujet universel et si intime de la perte (d'un proche, du temps, de ses rêves), porté par une scénographie onirique en forme de tableau inachevé.**

Cette création introspective du Cinématique Théâtre, sur un texte de Gilles Granouillet et mise en scène par le jurassien Christophe Vincent, se déroule dans les années 1980. Jean, producteur de musique citadin, est contraint de rejoindre sa famille autour du cercueil de sa petite sœur dans leur village d'enfance, à la campagne, interrompant au passage un safari avec sa nouvelle compagne. Un retour aux sources qui fait remonter des souvenirs et des secrets de famille, ravive les tensions au sein de la fratrie. Cette perte d'un être cher fait écho à d'autres pertes : celles de ses racines et du monde rural, dévoré à pleine dents par la mondialisation, perte de ses valeurs, de ses repères, de sa jeunesse... Cassant les codes du théâtre en prenant les spectateurs à partie, avec des « flash-backs » mais aussi des « flash-forwards », cette fable qui se déroule a priori sur une journée, fait résonner la complexité de nos chemins de vie dans la marche du monde.



**THÉÂTRE** | Cinématique Théâtre

Texte **Gilles Granouillet** publié chez Lansman | Mise en scène **Christophe Vincent** | Scénographie **Alain Deroo** et **Christophe Vincent** | Jeu **Morgane Arbez, Eric Borgen, Sandrine Bouvet, Cécile Chauvin, Francine Gaonach, Fabrice Michel, Laurent Viel** | Costumes **Nadia Genez** | Construction **Alain Deroo** | Création lumière **Didier Marchal** | Création sonore **Julien Woittequand** | Création vidéo **Robin Perrey** | Régie générale, vidéo, son **Tony Galliano** | Stagiaire technique **Lounès Salhi** | Chargée de diffusion **Edna Fainaru**

**FÉVRIER**

**Lons-le-Saunier** Le Théâtre • Jeu 2 20h30 🚗 DC

# Bingo ! Un loto musical

TMH | CORINNE BENIZIO

**Découvrir la musique vocale de la Renaissance par un grand jeu de loto, en y associant les œuvres de Bobby Lapointe ou de Walt Disney, telle est l'ambitieuse et non moins géniale idée d'un trio lyrique dont le talent n'a d'égal que le goût du jeu. Carton plein !**

Saviez-vous que le loto aurait été importé en France par François I<sup>er</sup>, roi emblématique de la Renaissance française ? Petit détail qui prend son importance dans cette soirée Renaissance à la sauce loto, avec ses cartons, ses boules, ses jetons et surtout ses joyeux lots qui vont du saucisson sec à la chanson dédicacée. Le Trio Musica Humana, créé au sein de la Cathédrale Notre-Dame de Paris par trois étudiants issus de sa Maîtrise, se transforme pour l'occasion en trio de saltimbanques autonomes, où chacun est à la fois chanteur, bien sûr, mais aussi animateur, magicien, danseur, capable d'envolées lyriques comme de mimes ou de gags sans fausse note. Soirée de music-hall à la frontière du théâtre de tréteaux où les artistes sont à la fois au four et au moulin, ce grand voyage dans la musique et dans le temps, bien que burlesque et décalé, explore avec une rare intensité un répertoire aussi passionnant que raffiné.



« Proximité avec le public, répertoires pouvant aller dans tous les sens, goût du jeu et de l'aventure... »

SINGULARS

TP 1h45

**MUSIQUE ET HUMOUR** | Le TMH

Mise en scène **Corinne Benizio** | Baryton **Igor Bouin** | Ténor **Martial Pauliat** | Contre-ténor **Yann Rolland** | Création lumière, scénographie et régie lumière **François-Xavier Guinnepain** | Création son, régie son et générale **Thibault Lescure** | Costumes **Estelle Boul**

EN PARTENARIAT AVEC LA CITÉ DE LA VOIX - VEZELAY

FÉVRIER

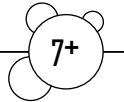
Salins-les-Bains Espace Notre-Dame • Mar 21 20h30 DLC

# Les jambes à son cou

EDDY PALLARO | JEAN-BAPTISTE ANDRÉ

Il y a dans ce projet en création l'envie de vous traduire physiquement, aussi métaphoriquement que concrètement, le sens des expressions de la langue française qui mobilisent le corps. Alors, pour vous mettre le pied à l'étrier, jetez-vous la tête la première !

Le circassien Jean Baptiste André a collecté des expressions qui expriment une pensée, un état, une émotion, avec le désir de leur donner vie physiquement. Comment ? En les prenant au « pied » de la lettre : « avoir le cœur sur la main », « finir sur les rotules », « prêter main forte », « avoir la tête sur les épaules », « tordre le cou aux idées reçues »... Pour que les choses « prennent corps », il s'est entouré de deux acrobates-danseurs alliant à merveille le geste à la parole. Porté par le texte d'Eddy Pallaro, jouant des possibilités qu'offrent les associations d'idées et les contorsions, le trio s'adonne avec joie au jeu de mise en abîme du « dire ce qu'on fait et du faire ce qu'on dit ». En toute simplicité, à la croisée du cirque et du langage, se dessine un monde burlesque empreint de poésie, où les corps, lancés dans d'impossibles acrobaties, atteignent un niveau d'absurdité à se rouler par terre. Le pied, sans se prendre la tête !



**THÉÂTRE - CIRQUE** | Association W

Conception, mise en scène, chorégraphie **Jean-Baptiste André** | Interprètes **Fanny Alvarez, Jean-Baptiste André** et **Quentin Folcher** | Texte, collaboration à la dramaturgie et à la mise en jeu **Eddy Pallaro** | Collaboration artistique **Mélanie Maussion** | Regard dramaturgique **Michel Cerda** | Création sonore **Jean-Philippe Verdin** | Création lumière **Stéphane Graillet** | Régie générale **Julien Lefeuvre** | Création costume **Charlotte Gillard** | Travail vocal **Jean-Baptiste Veyret-Longieras** | Administration, diffusion **Christophe Piedrière - Cyclorama**

EN CORÉALISATION AVEC COTÉ COUR - SCÈNE CONVENTIONNÉE ART, ENFANCE, JEUNESSE

**FÉVRIER**

**Champagnole** L'Oppidum • **Jeu 23** 20h30 🚗 D • **Ven 24** 14h30, 19h30 🚗 L

# Le Chevalier et la Dame

CARLO GOLDONI | JEAN-LUC REVOL

C'est l'histoire d'une passion contrariée puis finalement récompensée entre Donna Eleonora et Don Rodrigo, dans une Venise labyrinthique et brumeuse. Un théâtre en miroir de notre époque, retentissant, qui parle d'une femme livrée à la société féroce de son époque.

Donna Eleonora, issue de l'aristocratie mais ruinée, survit à Venise en compagnie de sa fidèle servante. Don Rodrigo, chevalier vénitien, fou d'amour pour elle, ne parvient pas à lui avouer ses sentiments. Autour d'elle, des personnages troubles : un avocat véreux et des nobles oisifs et malveillants dont Donna Eleonora va devenir malgré elle, un trophée à conquérir. Inspirée d'un grand texte classique de Goldoni, célèbre auteur dramatique vénitien du XVIII<sup>e</sup>, le metteur en scène Jean-Luc Revol veut rendre compte du foisonnement de l'univers de cet auteur. Avec cette pièce, Goldoni répond à une de ses exigences fondamentales : ouvrir le théâtre au Monde et saisir l'ensemble de la société dans sa variété pittoresque, mais aussi dans tout ce que la différenciation sociale produit de tensions et de contradictions. Quel meilleur endroit que le Théâtre à l'italienne de Lons-le-Saunier pour découvrir ensemble cette création d'inspiration transalpine ?



CRÉA

TP

1h45

**THÉÂTRE** | Théâtre du Caramel Fou

Mise en scène **Jean-Luc Revol** assisté de **Sébastien Fevre** | Avec **Chloé Berthier, Olivier Breitman, Frédéric Chevaux, Antoine Cholet, Jean-Marie Cornille, Cécile Camp, Aurélien Houver, Ariane Pirie, Jean-luc Revol, Vincent Talon** et **Sophie Tellier** | Décor, scénographie **Audrey Vuong** | Costumes **Pascale Bordet** | Création lumière **Bertrand Couderc** | Création sonore **Bernard Vallery** | Nouvelle traduction **Huguette Hatem**, éditée à L'avant-scène théâtre.

**FÉVRIER**

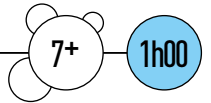
**Lons-le-Saunier** Le Théâtre • **Mar 28 20h30** 🚗 DC

# Zugzwang

## LE GALACTIK ENSEMBLE

**Cinq acrobates voient leur appartement se disloquer, les objets prendre vie, et déploient des trésors d'adaptation pour se maintenir au centre d'un décor en mouvement constant. Un spectacle hors-norme, déjanté, inspiré par l'univers burlesque de Buster Keaton.**

Bien connu des joueurs d'échec, *Zugzwang* est un terme qui désigne une situation où l'on est contraint de bouger un pion alors que l'on préférerait passer son tour. Avec cette création bluffante, magistralement hors du commun, le Galactik Ensemble - qui avait marqué les esprits avec *Optraiken* en 2019 - nous rappelle que dans la vie comme aux échecs on ne peut pas passer son tour, et que nos actes, leurs pénibles conséquences fussent-elles connues d'avance, sont en définitive la condition de notre salut. Un salut qui passe par notre capacité d'adaptation aux chaos de l'existence, aux accidents, lesquels débouchent parfois sur de heureux hasards ! Noyés dans l'absurdité de ce monde qui se forme, se déforme et se reforme en quelques fractions de seconde, excellent dans l'art du ratage réussi, l'univers friable des acrobates devient un formidable terrain de jeu qui nous parle avec superbe du rapport que l'Homme entretient à son environnement.



### **CIRQUE** | Le Galactik Ensemble

De et avec **Mathieu Bleton, Mosi Espinoza, Jonas Julliard, Karim Messaoudi, Cyril Pernot** | Régie générale **Victor Fernandes** | Régie plateau **Charles Rousseau** | Construction, création machinerie **Franck Breuil, Victor Chesneau, Antoine Messonnier** - **Atelier de construction des 2 Scènes** | Création lumière **Romain Caramalli** | Créateur sonore et musique **Thomas Laigle** | Création costumes **Elisabeth Cerqueira** | Regard scénographique, pop-up **Mathilde Bourgon** | Regards extérieurs **Justine Berthillot, Marie Fonte** | Production, diffusion **Léa Couqueberg** | Production, administration **Emilie Leloup** | Attachée de production **Nóra Fernezelyi** | Graphisme **Maéva Longvert**  
EN PARTENARIAT AVEC CIRQ'ONFLEX

**MARS**

**Dole** La Commanderie • **Jeu 2** 20h30 🚗 L • **Ven 3** 19h30 🚗 C



« Zugzwang est un spectacle à la fois déjanté et réconfortant où l'humour triomphe. »

LA NOUVELLE RÉPUBLIQUE

# Y mettre du sien !

du 4 au 10 mars 2023

Y METTRE  
DU SIEN !



## PROGRAMME

- Dimanche 5 mars -

**Frederika\*** • Le Bœuf sur le toit - 18h30

- Mardi 7 mars -

**Notre forêt** • Le Théâtre (Péristyle) - 19h  
**Marie Blues** • Le Théâtre (sur le plateau) - 20h30

- Mercredi 8 mars -

**Notre forêt** • Le Théâtre (Péristyle) - 12h30

- Jeudi 9 mars -

**FortVne** • Le Théâtre (Salle P. Seguin) - 19h  
**Lior Shoov** • Le Théâtre (Le Foyer) - 20h30

- Vendredi 10 mars -

**Notre forêt** • Le Théâtre (Péristyle) - 19h  
**Leïla Martial** • Le Théâtre - 20h30



*solaires*  
[insolentes]

Ce sont des femmes qui chantent, dansent et pleuvent comme des soleils. Elles ont creusé la terre de leurs mains brûlantes et ont fait saillie de leurs voix.

Par ailleurs interprètes ou co-leaders au sein de projets de groupes, elles présentent ici une forme brute au plus près d'elles-mêmes, en solo ou duo.

Des rendez-vous avec le public (ateliers chantés et dansés) jalonnent le parcours de ces six femmes dans **la force de l'expression et du partage.**

Leïla Martial

# Frederika\*

*Bodi Alive*

Mélodies entêtantes, chorales et fanfares technologiques, improvisations à la volée, l'excentrique chanteuse-vocaliste et compositrice Frederika\* vous emporte tout en délicatesse dans un extraordinaire « one woman show ». Jazz, Soul, percussions corporelles, chants du monde ou musique électronique, elle façonne d'étonnantes chansons, créées et jouées aux sons de sa peau, de sa voix, d'instruments, objets et machines qui l'entourent. Une formidable performance !



1h20

TP

## MUSIQUE

Avec **Frederika\***

EN CORÉALISATION AVEC L'ASSOCIATION PROD'J

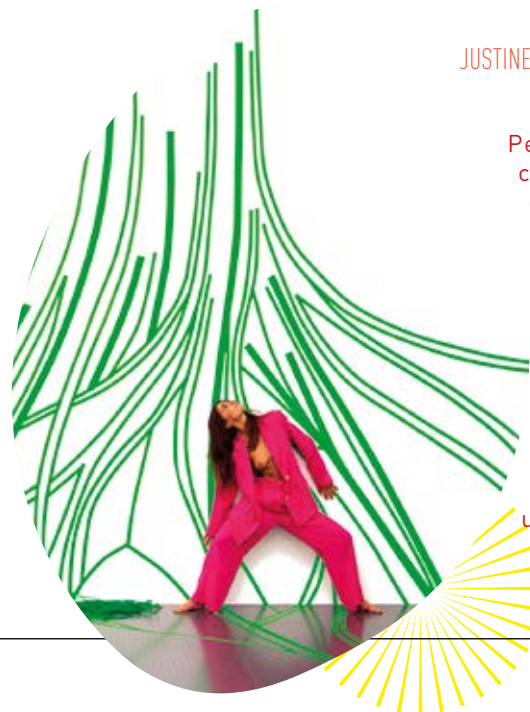
## MARS

**Lons-le-Saunier** Le Bœuf sur le toit - Darius Club • **Dim 5** 18h30

# Notre forêt

JUSTINE BERTHILLOT

Performance circassienne, solo chorégraphique, installation plastique et sonore, *Notre forêt* invite à explorer les liens et racines de nos corps avec une nature matricielle en - GRAND! - danger. Un casque audio vous diffuse des sons de la forêt amazonienne et des témoignages de leurs habitants, tandis que l'interprète en fuchsia, au milieu d'un décor de branches vert fluo, déroule ses gestes de velours. Un éblouissant spectacle « vivant », pour un puissant cri d'alarme.



8+

0h25

## SOLO IN SITU - PERFORMANCE

De et avec **Justine Berthillot** | Installation plastique **Maëva Longvert** | Matières sonores et témoignages **Félix Blume** | Création sonore **Ludovic Enderlen** | Création lumière **Aby Mathieu** | Création costume **Gwladys Duthil** | Regard extérieur **Mosi Espinoza** | Régie en alternance **Aby Mathieu** ou **Quentin Martinod** | Production **Marie Pluchart** - Triptyque Production. | Communication **Julie Mouton** - Triptyque Production | Administration **Frédéric Cauchetier**

EN PARTENARIAT AVEC LE COLLECTIF D'ASSOCIATIONS FÉMINISTES EN LIEN AVEC LA VILLE DE LONS-LE-SAUNIER POUR LA DATE DU 8 MARS

## MARS

**Lons-le-Saunier** Le Théâtre - Péristyle • **Mar 7** 19h • **Mer 8** 12h30 • **Ven 10** 19h

*Places limitées*



# Marie Blues

MARLÈNE ROSTAING

Dans cet opéra clinique et absurde, la chorégraphe Marlène Rostaing rend hommage à sa grand-mère Germaine et à sa tante Nicole dont elle a hérité l'histoire tragique. À partir de cet héritage, déconstruire et se reconstruire, par la danse, et le chant, comme un exutoire, *Marie Blues* révèle un paysage de cartes postales autobiographiques, une histoire de famille comme une autre. Sur scène deux interprètes, une cheffe de chœur et une chorale amateur de onze personnes. Puissant comme de l'Art Brut.



1h00

10+



**THÉÂTRE - DANSE - MUSIQUE** | Cie Body! Don't Cry  
Chorégraphie, mise en scène, musique **Marlène Rostaing** | Avec **Quelen Lamouroux, Marlène Rostaing** (danse et voix) | Cheffe de chœur **Frédérique Alesina** | Collaboration artistique sur tous les fronts **Yaëlle Antoine** | Création espace sonore **Didier Préaudat** | Création lumière **Patrick Cunha** | Régie son **Naïma Delmond** | Costume **Louis Ponsolle**

MARS

Lons-le-Saunier Le Théâtre • Mar 7 20h30

# Fortvne

QUELEN LAMOUROUX

Fortvne, c'est l'étonnante traversée d'une femme... qui se transforme. Du haut d'un plongeur métallique rouillé, elle adresse ses appels, attend un retour, espère un écho. Seule, elle cherche l'axe autour duquel tourner, prise dans sa roue de fortune. Un univers plastique remarquable, où s'allient avec justesse danse contemporaine, rythmique, voix et corps percussif. Envoûtant !



TP

0h40

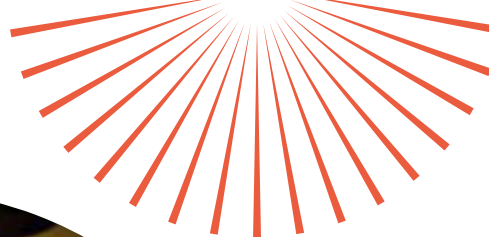
**DANSE - MUSIQUE** | Compagnie Qalis  
Direction artistique, composition, chorégraphie, interprétation **Quelen Lamouroux** | Création du dispositif son et lumière, composition, régie **Alice Huc** | Collaboration artistique (dramaturgie, chorégraphie) **Marlène Rostaing** | Scénographie, œil complice **Patrick Lamouroux** | Costumes, graphisme **Noëlle Camus** | Décor, patine **Constance Rabottin** | Regard sur le jeu **Alexandre Del Perugia** | Regard extérieur **Yaëlle Antoine**

MARS

Lons-le-Saunier Le Théâtre - Salle Paul Seguin • Jeu 9 19h  
*Places limitées*

Y METTRE  
DU SIEN !

# Lior Shoov



Pratiquant le chant, le théâtre, la danse, le mime ou encore le clown, cette artiste prodige, israélienne, vous propose bien plus qu'un concert. Placée au centre du public avec ses instruments parfois déroutants (ukulélé, hang, tubes en plastiques etc.), elle va tenter de relier chacun par l'improvisation. Un inmanquable happening, aux allures d'incandescence soirée de folie douce, gorgée d'humour, autant musique, discussion, qu'improvisation...

1h15

TP

## SOLO COLLECTIF

Textes, chant, dispositifs, instruments, création **Lior Shoov** | Régie lumière **Kamel Bouchakour** | Régie son, régie générale **Thibaut Lescure** ou **Franck Rivoire**

MARS

**Lons-le-Saunier** Le Théâtre - Le Foyer • **Jeu 9** 20h30  
Places limitées

# Leïla Martial

Jubilä

Y METTRE  
DU SIEN !



Un solo clownesque qui explore les sons tout azimut, rassemble toutes les voix en une, voici l'appétissante proposition de cette vocaliste de jazz aussi poignante qu'extravagante. Nourrie de ses voyages chez les tziganes ou les pygmées, cette création rassemblera ses propres compositions et des arrangements de pièces classiques ou baroques. Une formidable rébellion sonore, très intime, jubilatoire, à laisser sans voix!



©



CRÉA

TP

1h10

## MUSIQUE | Compagnie La Barde

Avec **Leïla Martial** | Complicité sonore **Léo Grislin** | Création lumière **Alice Huc** | Scénographie **Ben Farey** | Costumes et regards extérieurs distribution en cours

MARS

**Lons-le-Saunier** Le Théâtre • **Ven 10** 20h30 🚗 DC  
La soirée se poursuivra par un DJ Set au foyer

# TumulTe

BRUNO PRADET

Envie d'une claque visuelle et sonore ? *TumulTe* fait résonner l'agitation du monde en conciliant les genres et les époques, des thèmes lyriques aux vibrations électro-rock. Une tempête d'émotions qui souffle fort sur nos repères tandis que la magie opère.

Le chorégraphe Bruno Pradet s'est lancé dans un projet très original : confronter l'Opéra aux grandes thématiques musicales actuelles. En mêlant le chant baroque, le rock et la musique électro, il offre ainsi à ses danseurs de nouveaux espaces d'expression, de nouveaux terrains d'exploration. Un nouveau monde ! De Pergolèse à Vivaldi, toutes les énergies et tous les rythmes sont bons pour relier leurs mouvements taillés dans le vif, et provoquer la fusion sonore et corporelle par laquelle l'auteur entend refonder l'utopie du vivre ensemble. Neuf artistes sont appelés à porter sur scène ce nouveau condensé de l'expérience humaine. Deux guitaristes rock, un contre-ténor violoniste, une soprane, lancés entre soli, battles sporadiques, unissons, mêlant leurs lignes musicales aux évolutions de cinq danseurs explosifs. Un groupe solaire et soudé d'où se détache la figure d'une femme debout, une résistante.



« Un tourbillon d'émotion, une claque visuelle et sonore. »

LA PROVENCE

TP

1h00

**DANSE, MUSIQUE** | Cie Vilcanota - Bruno Pradet  
Chorégraphie et scénographie **Bruno Pradet** | Interprétation chorégraphique **Christophe Brombin, Jules Leduc, Noëlle Poulain, Thomas Regnier, Loriane Wagner** | Soprano **Marion Dhombres** | Contre-ténor, alto **Mathieu Jedrazak** | Voix, guitare **Frédéric Joiselle** | Voix, basse **Franck Tilmant** | Manipulation sonore **Yoann Sanson** | Création lumière **Vincent Toppino** | Costumes **Laurence Alquier** | Construction lumineuse **Pierre-Yves Aplincourt** | Administration, Production **Céline Aubry** | Production, diffusion **Azzedine Boudene**

MARS

Lons-le-Saunier Le Théâtre • Mar 14 20h30 DC

# Nu



DAVID GAUCHARD

**Quand deux comédiens s'intéressent aux motivations, sensations et expériences des modèles de nu artistique, pour lever le voile sur ce métier très à part, ses règles et ses fantasmes, cela donne un théâtre anthropologique bourré d'audace et de pudeur.**

Aidés d'un sociologue, ils ont enregistré des modèles professionnels venus d'ateliers de dessin, de musées, d'écoles d'art. Et des questions profondes ont fait surface : Qu'est-ce que la nudité ? Qu'est-ce que l'on cache quand on se montre ? Au fond, qu'est-ce que l'intime ? Tout n'a pas été coupé (bégalements, maladresses, digressions, répétitions...) pour donner l'illusion que le texte naît véritablement de la bouche qui le prononce et pour conférer aux comédiens la nudité, la fragilité de leurs modèles. Les questions, murmurées à leurs oreillettes, on ne les entend pas, mais on les devine grâce aux réponses qu'elles suscitent, comme si on les attendait. Celles-ci ont été coupées par endroits si bien qu'il ne reste plus que ce qui passionne, dérange, interroge ou révolte ; ce qui ne laisse pas indifférent. Un théâtre au service des invisibles, qui ne fait pas la caricature de ce métier méconnu mais lui rend hommage.



14+

1h20  
zone 2

**THÉÂTRE** | L'unijambiste

Idée originale et mise en scène **David Gauchard** | Avec **Emmanuelle Hiron** et **Alexandre Le Nours** | Collaboration artistique **Léonore Chaix** | Docteur en sociologie **Arnaud Alessandrin** | Création son **Denis Malard** | Régie son **Gildas Gaboriau** | Création lumière **Jérémy Cusenier** | Régie lumière **Olivier Borde** | Scénographie **Fabien Teigné** | Réalisation décor **Ateliers de l'Opéra de Limoges**



« Dans *Nu* s'exprime la parole intime et sincère de celles et ceux qui posent pour les artistes. »

L'HUMANITÉ

MARS

Champagnole L'Oppidum • Mar 21 20h30 LD

# Misia, Reine de Paris

JULIE DEPARDIEU - JULIETTE HUREL - HÉLÈNE COUVERT

**Deux talents incontournables de la scène musicale internationale, Juliette Hurel et Hélène Couvert, accordent leurs instruments à la voix de Julie Depardieu, pour un concert lecture envoûtant, mettant à l'honneur l'excentrique Misia, alias « Reine de Paris ».**

Le nom de Misia Sert (1872-1950) ne vous dit rien ? Elle a pourtant été une figure majeure de la vie artistique de la Belle Époque et des Années folles. Cette femme au destin d'une héroïne de roman, dotée d'une incroyable séduction, a servi de modèle et inspiré les plus grands : Toulouse-Lautrec, Picasso, Renoir, Cocteau, Fauré, Stravinsky, Ravel, Poulenc, Debussy, Satie... Véritable amie et inspiratrice de ces artistes, Misia attirait toutes les lumières par son éclat magnétique, alors la presse lui donna le surnom de « Reine de Paris ». Et puis il y a Misia la femme riche, à l'avant-garde, mécène de nombreux talents dans l'entre-deux-guerres. Alors, quand Juliette Hurel, illustre flûtiste, et Hélène Couvert, pianiste toute aussi prodigieuse, proposent à la comédienne Julie Depardieu de raconter cette figure en associant des anecdotes sur sa vie trépidante aux passages instrumentaux des œuvres qu'elle a inspirées, c'est un hommage virtuose qui prend vie.



## PROGRAMME

Debussy *En bateau* | Fauré *Pièce* (extrait) | Debussy *Le petit nègre* | Liszt *Liebstraum* (extrait) | Fauré *Fantaisie* | Stravinsky *Serenata* | Stravinsky *Danse russe* | Debussy *Pelléas et Mélisande* (extraits) | Debussy prélude à l'après-midi d'un faune | Poulenc *2<sup>ème</sup> mvt de la sonate* | Poulenc *3<sup>ème</sup> mvt de la sonate* | Satie *Gymnopédie n.1* (extrait) | Ravel *La valse* (extrait) | Ravel *Pavane pour une infante défunte* (extrait) | Poulenc *1<sup>er</sup> mvt de la sonate* (extrait) | Fauré *Après un rêve*.

TP

1h10

**CONCERT-LECTURE** | La Belle Saison  
Flûte Juliette Hurel | Piano Hélène Couvert | Voix Julie Depardieu

**MARS**

**Dole** Le Théâtre • **Jeu 23 20h30** LC

# L'Odyssée

MARION AUBERT | MARION GUERRERO

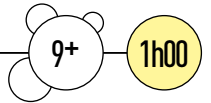
Revivre le mythique voyage d'Ulysse mais du point de vue de son fils, Télémaque, qui peine à se construire en l'absence de son père, c'est l'audace de ce théâtre subtil et volontairement rudimentaire, à hauteur d'enfant, qui parle d'une immense aventure : grandir.

Sur le rivage, en colère, Télémaque esseulé se pose des questions en attendant le retour de son père, Ulysse : « Pourquoi est-il parti ? Et ce père qu'il ne connaît qu'à travers les exploits héroïques qui lui sont contés, qui est-il ? Comment grandir sans lui ? » Une bande d'enfants surgit sur la plage pour le consoler, jouer avec lui, sans doute d'autres orphelins de marins partis avec son père. Il y a Mentor, le chef de la bande, et la jeune déesse Athéna, qui fera voir à Télémaque les aventures d'Ulysse jusqu'à son retour auprès de sa mère Pénélope. Avec la langue colorée et rythmée de Marion Aubert, transcendée par la musique live et une esthétique de science-fiction, la metteuse en scène Marion Guerrero fait du célèbre mythe d'Homère un conte-concert rock très intime, emportant le spectateur dans un récit fort et subtil.



« La version théâtrale qu'offre Marion Aubert de *L'Odyssée* d'Homère [...] se montre fidèle au mythe et le modernise tout en douceur. »

LA REVUE DES LIVRES POUR ENFANTS



**THÉÂTRE** | Compagnie Tïre pas la Nappe  
Texte **Marion Aubert** - Éditions Heyoka Jeunesse - Actes Sud-Papiers | Mise en scène **Marion Guerrero** |  
Jeu **Julien Bodet**, **Capucine Ducastelle** et **Gaëtan Guérin** | Musique **Gaëtan Guérin** | Création lumière  
**Olivier Modol** | Scénographie et costumes **Marion Guerrero** | Administration et production **Sylvine Dupré**

**MARS**

**Lons-le-Saunier** Le Théâtre • **Lun 27** 10h, 14h30  
**Poligny** Salle des fêtes • **Mar 28** 20h30 🚗 D  
**Saint-Amour** La Chevalerie • **Mer 29** 20h30 🚗 L  
**Morez** Espace Lamartine • **Jeu 30** 20h30  
**Salins-les-Bains** Espace Notre-Dame • **Ven 31** 20h30 🚗 C

# Dom Juan

MOLIÈRE | OLIVIER MAURIN

**Cette version du chef d'œuvre de Molière, irriguée de l'énergie de jeunes comédiens brillants, prend une dimension inattendue. La puissance du verbe du grand maître y est magnifiquement sublimée par le jeu de ces virtuoses jonglant à merveille entre le tragique et le burlesque.**

Dom Juan est un homme cultivé qui provoque la société. Son serviteur, Sganarelle, oscille entre la terreur et la fierté de servir cet effroyable maître. Autant Dom Juan se révèle en toute circonstance d'un stupéfiant sang-froid, autant Sganarelle réagit en authentique poltron superstitieux. On découvre petit à petit que les enjeux de la pièce dépassent le seul désir pour Dom Juan d'assouvir sa jouissance. Par lui, Molière dénonce les obstacles que la société oppose à toute liberté individuelle. L'intrigue, vous la connaissiez sans doute, sachez toutefois qu'ici elle vous sera sertie sur le plateau comme un diamant, notamment grâce au talent sans limite d'Arthur Fourcade (Dom Juan) et Mickaël Pinelli Ancelin (Sganarelle). Dans une scénographie épurée, avec quelques chaises, un gramophone et une cage à oiseaux, le duo désaccordé et comique revient somptueusement à l'essence du théâtre, cet endroit où l'on « joue » aussi bien qu'où l'on « pense ».



« Une grande pièce qui renvoie à des choses humaines d'aujourd'hui. »

FRANCE INFO

14+

1h50

**THÉÂTRE** | Cie Ostinato

Texte **Molière** | Mise en scène **Olivier Maurin** | Avec **Clémentine Allain, Arthur Fourcade, Mickaël Pinelli Ancelin, Fanny Chiressi, Arthur Vandepoel, Héloïse Lecointre, Matthieu Loos, Rémi Rauzier** | Création lumière **Notwenn Delcamp-Risse** | Scénographie **Emily Cauwet-Lafont** assistée de **Guillemine Burin des Roziers** | Création sonore et musique **Antoine Richard** | Production **Juli Allard-Schaefer** | Diffusion **Benoît Duchemin - Le Bureau des paroles**

**MARS**

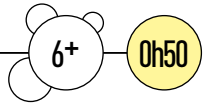
**Dole** Le Théâtre • **Jeu 30 20h30** LC

# Le berger des sons

ALAIN LARRIBET | CLOTILDE GILLES

**Avec humour et générosité, Alain Larribet conte son amour de la nature et du voyage. Une fabuleuse virée de ses racines pyrénéennes jusqu'à l'Afrique, au gré des chants et des sons du monde qu'il a collectés au fil de ses fécondes pérégrinations.**

Alain Larribet ouvre grand les portes de son enfance, au cœur des Pyrénées où il passait ses étés avec son oncle et ses brebis. De ses premières nuits en cabane et de ses rêves d'envolées lointaines, avec espièglerie et authenticité, il nous partage sa passion de la rencontre avec l'autre et de la découverte de l'ailleurs. Sa voix, imprégnée des parfums de tous les continents, traverse les frontières, accompagnée d'instruments ethniques et traditionnels (harmonium indien, tambourin, duduk...) Parsemés d'odeurs, de couleurs, ses récits sonores suspendent le temps et libèrent l'imagination. Musicien autodidacte, il a créé avec les sons un véritable « langage d'émotions », intensément poétique, pour figurer une prairie, une montagne, une cascade, l'air, la pluie, son chien... Sous l'eau fraîche d'une cascade béarnaise, du désert africain à la steppe de Mongolie, venez explorer de nouveaux horizons, ici comme là-bas !



**MUSIQUE** | Compagnie Le Berger des sons  
Chant, instruments du monde **Alain Larribet** | Mise en scène **Clotilde Gilles** | Son et lumière **Olivier Pouquet**  
EN PARTENARIAT AVEC LES JM FRANCE

**AVRIL**

**Lons-le-Saunier** Le Théâtre • **Jeu 6** 14h30 • **Ven 7** 14h30, 19h30



# La nuit unique

JACQUES LIVCHINE - HERVÉE DE LAFOND

**Voici l'aboutissement de quarante-cinq années de recherches : un spectacle génial d'une nuit entière, ponctué d'un petit déjeuner, où le public peut s'allonger, dormir, reprendre le fil des choses. Un subtil mélange de rêve, de sommeil et de conscience pour une virée hallucinatoire !**

« Hors du commun » ! Cette locution paraît faible pour parler de cette proposition totalement inouïe où il vous sera demandé de venir avec votre sac de couchage et votre oreiller. Dans la lignée de l'inoubliable Macbeth précédemment joué en forêt de Montciel, le Théâtre de l'Unité vous propose cette fois-ci de faire nuit blanche... Mais une nuit blanche pleine de couleurs, d'apparitions, de confidences sur la vie des uns et des autres, de textes déclamés à haute voix ou murmurés à vos oreilles. A l'œuvre, une formidable troupe d'agitateurs qui préparent des crêpes, crient, rient, chantent - il ne faut pas trop en dire ! - et vous embarquent pour une nuit de surprises ; nuit dont on ne sait bientôt plus si elle est réelle ou imaginaire... En cela réside la force de ce spectacle : s'affranchir des règles pour offrir au public une expérience aussi prodigieuse qu'improbable. « Hors du commun », un euphémisme garanti !



« Une nuit magique pleine de surprises. »

TÉLÉRAMA

TP

une  
nuit

**THÉÂTRE** | Théâtre de l'Unité  
Avec **Julie Cazalas, Ludo Estebeteguy, Fantazio, Catherine Fornal, Garance Guierre, Hervée de Lafond, Jacques Livchine, Charlotte Maingé, Marie-Leïla Sekri, Léonor Stirman** | Une création de **Jacques Livchine** et **Hervée de Lafond** | Création lumière **David Mosse** | Régie lumière **Laurent Driss** | Régie son **Erik Billabert** | Bouvier Bernois **Mariole**

**AVRIL**

**Lons-le-Saunier** Juraparc • **Sam 29 23h**

Accueil sur place à partir de 22h15  
Pensez à apporter duvets et oreillers !

# Les petites géométries

JUSTINE MACADOUX - CORALIE MANIEZ

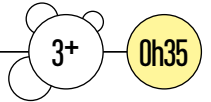
**Deux personnages portent en lieu et place de leur tête une boîte noire aux facettes changeantes. Entre jeu masqué et théâtre d'objets, c'est toute une histoire qui se dessine, se devine et parfois s'efface. Un voyage surréaliste et poétique destiné aux tout-petits !**

Face à face, deux drôles de silhouettes s'observent, coiffées d'une étrange boîte. Sorte de casque cubique, ces masques possèdent des côtés en ardoise permettant aux deux auteures-interprètes, sans jamais les ôter, d'y dessiner à la craie des oiseaux, un ciel étoilé, des graffitis, la rotondité d'une tête ; ou bien d'y coller des étiquettes, des yeux, une bouche etc. Au cours du spectacle, les faces aux multiples émotions se créent à vue et tout en délicatesse, au gré des envies des artistes qui communiquent exclusivement par l'image et par le geste. Chaque mouvement de tête révèle ainsi une facette nouvelle de ce duo assis côte à côte ou qui se tourne autour, évoluant dans une atmosphère de voix amplifiées et d'effets sonores surprenants. Un tête-à-tête bluffant de poésie, extraordinaire de créativité, qui de surprises en rebondissements montre toute la complexité des relations humaines, à géométrie variable.



« Une création jeune public extraordinaire de poésie, de drôlerie, de délicatesse [...].  
On est littéralement bluffé par tant de talent et de créativité. »

PARISCOPE



**THÉÂTRE** | Cie Juscomama  
Conception **Justine Macadoux** et **Coralie Maniez** | Interprétation **Justine Macadoux** et **Coralie Maniez**,  
**Elisabetta Spaggiari** et **Jessica Hinds** (en alternance) | Création son **Antoine Aubry** | Création lumière  
**Mickaël Philis** et **Jean-Luc Chanonat** | Regard extérieur **Benjamin Villemagne** | Régie **Antoine Aubry**,  
**Jean-Baptiste Aubonnet**, **Fanny Lacour** (en alternance)  
EN PARTENARIAT AVEC COTÉ COUR - SCÈNE CONVENTIONNÉE ART, ENFANCE, JEUNESSE

MAI

**Dole** La Fabrique • **Jeu 4** 10h, 14h30 • **Ven 5** 14h30, 19h30

# Avant la nuit d'après

COMPAGNIE EQUINOTE | MARIE MOLLIENS

**Sous un chapiteau plongé dans une ambiance de fête foraine abandonnée, un vieux carrousel trône sur un parterre de sciure. Ses figurines peu à peu reprennent vie, par un dialogue muet, charnel, de l'homme avec le cheval. Un immense tourbillon de poésie entre ciel et terre.**

Dans cette fresque circassienne où le spectateur flotte comme en apesanteur entre la vie et la mort, le rêve et la réalité, quatre circassiens accompagnent les voltiges équestres de Sarah Dreyer et Vincent Welter, les fondateurs de la Compagnie ÉquiNote. Tous errent sous un chapiteau d'entre les mondes, sorte de purgatoire aux airs de fête oubliée. Chacun devra régler ses comptes avec lui-même, se délester des désirs de vengeance, pouvoir, domination, des amours et des haines, des mensonges et des manipulations, pour espérer obtenir des chevaux altiers qu'ils les fassent – un jour peut-être – passer de l'autre côté. Un ballet aux lumières veloutées, ponctué de contorsions et d'acrobaties, le tout enveloppé dans une musique composée et interprétée en live (chant, percussions, guitare, clavier, basse, accordéon). La mise en scène, magnifique, est signée par Marie Molliens, directrice de la Compagnie Rasposo accueillie pour *Le Chant du Dindon* et *Oraison*.



**CIRQUE** | Compagnie EquiNote - Association Sur un air de Terre  
Mise en piste **Marie Molliens** | Contorsion, mât chinois **Séverine Bellini** | Voltige équestre **Sarah Dreyer** | mât chinois **Alfred Gilleron** | Musique, chant **David Koczij** | Acrobaties, jeu **Daniel Péan** | Voltige équestre **Vincent Welter** | 6 chevaux, 1 chien | Création lumière **Marie Molliens** | Costumes **Solenne Campas** | Décors **Sarah Anstett** et **Vincent Welter** | Création musicale **David Koczij** | Régie générale, lumière **Mickaël Jean** | Régie son **Léa Vuillemin** | Palefrenière, régie plateau **Marguerite Davenport** | Administration **Chloé Vos**  
EN PARTENARIAT AVEC L'ESPACE DES ARTS SCÈNE NATIONALE CHALON-SUR-SAÔNE ET LE THÉÂTRE DE BOURG-EN-BRESSE SCÈNE NATIONALE

**MAI**

**Vevey** Sous chapiteau • **Mer 10** 20h30 🚗 DC • **Jeu 11** 14h30  
• **Ven 12** 19h30 🚗 L • **Sam 13** 20h30

« Les tourments shakespeariens restitués avec un minimum de profondeur, un maximum de fantaisie [...] et surtout une poésie salvatrice. »

DERNIÈRES NOUVELLES D'ALSACE

Dancefloor à l'issue de la représentation du 17 mai  
assuré par DJ Yaguara alias Frank Micheletti.



# Acqua Alta

ADRIEN M & CLAIRE B

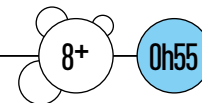
**Immersion en noir et blanc dans l'imaginaire de l'eau par trois expériences successives dans lesquelles se mélangent le langage du corps et la manipulation d'images, Acqua Alta est une aventure acrobatique fascinante sur fond de marée de pixels.**

Une pluie de pixels s'abat sur un univers en noir et blanc, provoquant l'acqua alta, cette haute marée qui inonde Venise. Un homme se lance alors à la recherche de sa femme emportée par les eaux, avec leur maison de papier, traversant un monde peuplé de monstres, de fantômes et autres esprits inclassables inspirés des dessins de Miyazaki. Danse et acrobatie s'entremêlent dans un paysage graphique subjuguant, vibrant de vie, dont l'épure flotte dans le contre-jour du plateau. Une performance théâtrale numérique, précédée de la découverte d'un livre pop-up dont les dessins et volumes forment les décors de l'histoire en réalité augmentée, puis d'une expérience de réalité virtuelle où l'une des scènes est vécue de façon immersive dans un casque individuel. Trois temps, trois formes en résonance, qui parlent avec brio de la perte, de la catastrophe, de la peur de l'étrange et de l'altérité, et de son apprivoisement.



« Comme toujours avec Adrien M & Claire B  
c'est plastiquement magnifique et narrativement poétique. »

LE PETIT BULLETIN



**THÉÂTRE VISUEL - LIVRE POP-UP - EXPERIENCE IMMERSIVE** | Adrien M & Claire B  
Conception, direction artistique **Claire Bardainne** et **Adrien Mondot** | Design, dessin **Claire Bardainne** |  
Conception informatique **Adrien Mondot** | Chorégraphie, interprétation **Dimitri Hatton, Satchie Noro** |  
Musique originale **Olivier Mellano** | Musiques additionnelles **Jean-Sébastien Bach, Ludwig van Beethoven,**  
**Jon Brion** | Développement informatique **Rémi Engel** | Ingénierie papier **Éric Singelin** | Script doctor **Marietta**  
**Ren** | Interprétation numérique et régie lumière **Benoît Fenayon** | Régie son **Clément Aubry** | Montage  
d'exposition **Grégory Pirus** | Construction **Jérémy Chartier, Yan Godat, Arnaud Gonzalez, Claire Gringore,**  
**Yannick Moréteau** | Régie générale **Romain Sicard**

MAI



**Dole** La Commanderie • **Mar 16** 19h30 L • **Mer 17** 20h30 C

Les expositions sont visibles 1h avant et après les représentations

> La traversée du miroir : un livre pop-up en réalité augmentée

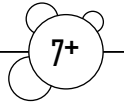
> Tête-à-tête : une expérience immersive en réalité virtuelle (à partir de 13 ans)

# La construction

LAURENT MESNIER

Performance théâtrale et d'arts plastiques, *La construction* est une création sur la création conçue autour d'une sculpture invasive très bizarroïde, faite d'objets hétéroclites, que son créateur, avec une immense minutie, s'escrime à échafauder.

Seul sur scène, sans mot dire, un homme rassemble des objets divers et variés. Avec, il se met à construire une sculpture aussi tentaculaire que fragile dans laquelle il se retrouve bientôt pris au piège, telle une araignée empêtrée dans la toile qu'elle a mis tant de soin à tisser. Une allégorie un brin ironique de la vie et des expériences que l'on accumule, de cette existence qu'on ne contrôle pas, où l'on marche sur un fil, qui vous fait et vous défait. Les plus jeunes s'amuseront des difficultés du constructeur et de l'étrangeté de son assemblage, tandis que chez les plus grands, la circonspection s'effacera bien vite sous la rêverie contemplative. Dans cette prouesse mécanique truffée d'émotions se mélangent autant de maladresse que de délicatesse, d'ordre que de chaos. Un micro-cirque plein de dérision, qui parle de l'espace, du temps, de la culture et de la nature. Bref, une construction au très fort pouvoir d'évasion !



**THÉÂTRE D'OBJETS** | Tricyclique Dol

Auteur, scénographe, constructeur et interprète **Laurent Mesnier** | Régisseur lumière et son **Loïc Jeanguyot** | Recherches plastiques **Léna Brissoni** | Construction **Léna Brissoni, Romain Landat** et **Loïc Jeanguyot** | Aide recherche lumière **Hervé Gary** | Aide recherche son **Philippe Vincent** | Aide regard extérieur **Chloé Ratte** et **Mélanie Rebouillat** | Costumes **Nadia Genez** | Image **Simone Découpe** | Production et tournée **Mélanie Rebouillat** | Référent sécurité ERP **Jean-Philippe Pernin**

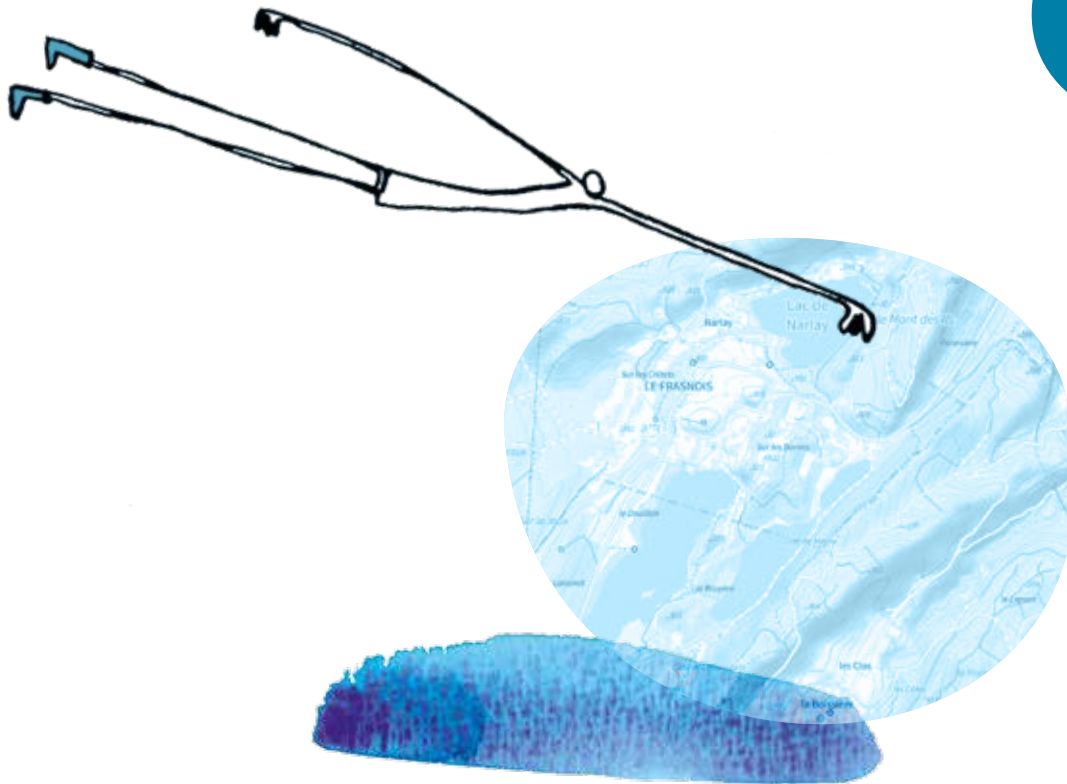
**MAI**

**L'Abergement-la-Ronce** Parking de la Salle des fêtes • **Mar 23** 20h30

**Pont-d'Héry** • **Mer 24** 20h30

**Morez** Quartier Morez dessus • **Jeu 25** 20h30

**Poisoux** • **Ven 26** 20h30



COMME  
UN BOL  
D'AIR...

## Comme un bol d'air...

**C'est le week-end !**

Alors, pourquoi ne pas venir prendre l'air et respirer l'exquis parfum des prés en fleurs aux abords d'un lac glaciaire ? Car c'est au Frasnais, sous les admirables falaises du Pic de l'Aigle, que la compagnie **La Migration** vous donne rendez-vous pour un grand bain de nature. C'est donc au cœur de cet écosystème, en des lieux différents à chaque fois - lieux que vous êtes invités à rejoindre à pied (20 à 40 minutes de marche) - que vous seront proposés les spectacles. Le cadre parfait pour s'imprégner du sujet même de la démarche de la compagnie : **notre rapport au paysage.**

*« Nous sommes curieux de voir comment toutes nos œuvres réunies vibreront ensemble dans un lieu aussi magnifique !  
Pour nous, il s'agira d'une aventure, de plonger totalement dans notre démarche et de lâcher prise sur ce qui pourrait advenir. »*

Marion Even & Quentin Claude  
Cie La Migration

Rêver

[si fort]

# Womens weave the land

MARION EVEN

**Voit-on le paysage tel qu'il est ou tel que notre éducation nous le fait voir ?  
Des acrobates funambules, lancées sur une structure cinétique, explorent ce  
concept apparu en Europe au XVI<sup>e</sup> par l'art pictural, mais avec les lunettes de  
militantes éco-féministes...**

Alliant cirque et travail plastique, Marion Even a amorcé la création de ce spectacle comme artiste complice auprès des Scènes du Jura l'an dernier. Proche du *Land art*, elle cherche à poser un regard sur le paysage à travers une pratique acrobatique en mouvement. Ce nouveau spectacle s'intéresse à la perception du paysage par les éco-féministes, un mouvement de pensée qui fait directement le lien entre la domination des femmes par les hommes et la surexploitation de la nature par les humains, entraînant le saccage des écosystèmes. Autour d'une structure giratoire, accompagnées d'une musicienne, quatre artistes deviennent tisseuses, conteuses, danseuses, et racontent leur rapport à la terre, au monde, et ce que la société patriarcale en a fait : un outil de production, de propriété, de domination.

Des fils qui s'entremêlent, associent le public à la trame, et retissent un autre regard sur le paysage !

COMME  
UN BOL  
D'AIR...

# Solitude-s

QUENTIN CLAUDE

**La recette de ce cirque inspiré du *Land art* fonctionne à merveille : une impressionnante  
machine cinétique fabriquée maison, installée en pleine nature, sur laquelle se déploie un  
solo chorégraphique hautement acrobatique, pour se jouer d'un équilibre inatteignable...**

Avec *Solitude-s*, La Migration prolonge sa réflexion sur le paysage et les rapports que nous entretenons avec lui. Il s'agit, pour cette occasion, de faire partie du paysage, « d'être paysage ». Quentin Claude a nourri cette création par un grand voyage à pied, se mettant dans la peau des circassiens et saltimbanques des origines, nomades voyageant à la rencontre de leurs publics. Car la marche, selon lui, rend attentif aux états du corps, intime au paysage, fait prendre conscience du lien que nous avons avec la nature. Le spectacle qu'il livre se déroule sur une pyramide quadrangulaire de trois mètres de hauteur, avec à son sommet un balancier en déséquilibre de six mètres de long lesté d'un côté par plus d'un demi quintal de pierres. L'amplitude de l'objet permet d'étirer les mouvements, comme si le temps était au ralenti, et donc de révéler clairement ce que contient ce temps : ces brefs instants où l'acrobate peut agir contre la pesanteur.

**CIRQUE EN PAYSAGE** | La Migration  
Écriture et mise en piste **Marion Even** | Interprètes **Julia Brisset, Garazi Empresa, Raphaëlle Rancher, Francesca Fioraso** | Création et interprétation sonore **Manon David** | Création costumes **Clémentine Monsaigneon** | Teinture végétale **Nelle Bosson** | Scénographie **Marion Even et Charlotte Thomas** | Conception agrès **Quentin Claude** | Réalisation agrès **Michel Claude et Gaël Richard** | Bureau d'étude technique de l'agrès **COMOC - Quentin Allart** | Production et Administration **Hugo Claude**

**SOLO ACROBATIQUE ET CHORÉGRAPHIQUE** | La Migration  
Auteur et interprète **Quentin Claude** | Conception de l'agrès **Quentin Claude** | Construction de l'agrès **Michel Claude** | Musique **Jean-Noël Even, Mathéo Even** | Production **Hugo Claude** | Mise en image **Mathéo Even, Esther Laurent-Barou**

## Lieux-dits

MARION EVEN ET QUENTIN CLAUDE

**Sur le « Double-fil », une étrange machine rotative où vont se développer des solidarités au bénéfice de chacun, quatre acrobates déploient un cirque contemporain d'une rare inventivité, en parfaite osmose avec la nature. Splendide !**

Prenez place dans *le velarium*, une structure ovale semi-ouverte de toile et de bambou. En son centre trône l'étonnante machine inventée et construite par la compagnie La Migration qui a fait du mouvement dans la nature son objet de prédilection. Cette curieuse structure métallique, cinétique, qu'on prendrait pour la batteuse d'une moissonneuse, actionne deux fils de funambule tournant autour d'un axe. Un agrès savamment pensé, fiable, aussi innovant qu'esthétique, pour quatre acrobates bien décidés à repousser, force voltige et équilibre, les lois de la gravité. Tenant un fil par les mains, debout ou couché dessus, l'étrange mécanique impose ses étourdissantes révolutions tandis que, peu à peu, les circassiens réalisent qu'ensemble, un nouvel équilibre est possible... Jouée en live et truffée de sonorités blues rappelant les road movies américains, la musique, elle aussi, emporte ailleurs, très loin !

**CIRQUE EN PAYSAGE** | La Migration  
Création et écriture **Marion Even** et **Quentin Claude** | Mise en scène **Marion Even** | Interprètes **Quentin Claude, Gaël Manipoud, Marion Even, Camille de Truchis** | Composition et interprétation musicale en live **Jean-Christophe Feldhandler** | Création Sonore **Arnaud Rollat** | Création costumes **Clémentine Monsingeon** | Conception et création **Vélarium Hapax Architectures** et **Michel Claude** | Régisseur général **Michel Claude** | Production et diffusion **Hugo Claude**

## Cercle

Méandre

MATHÉO EVEN

Dans ce seul-en-scène faussement improvisé, deux mondes se côtoient : celui de la pop française, et celui des sonorités électro. Un bel alliage dans lequel les ambiances synthétiques et rythmées, charpentent les chansons à texte gorgées de poésie. Et réciproquement. Le cercle parfait ! Deux claviers, une boîte à rythme et une voix, donnant vie à une effervescente musique, pour une irrésistible invitation à bouger son corps.

**CHANSON-ÉLECTRO** | La Migration  
Avec **Mathéo Even**

COMME  
UN BOL  
D'AIR...

TP

un  
jour

JUIN

**Le Frasnois** Le village • **Sam 3** 14h30-00h00 🚗 DLC  
Temps de marche à prévoir pour accéder aux lieux de représentation  
Aménagement possible - renseignements en billetterie  
Possibilité de réserver votre repas (10€) ou venir avec votre pique-nique



# Crédits

**ORCHESTRE PHILHARMONIQUE ROYAL DE LIÈGE** © William Beaucardet  
**Coproduction** avec les Scènes du Jura - Scène nationale. Avec le **soutien** du Conseil Départemental du Jura et Hello Dole.

**STABAT MATER** © Mirco Magliocco  
Avec le **soutien** de la Ville de Lons-le-Saunier et du Conseil départemental du Jura. En **partenariat** avec Les Scènes du Jura - Scène nationale

**LA CONSERVERIE** © Vincent Bidault  
**Production** Pocket Théâtre. **Coproduction** Les Scènes du Jura - Scène nationale

**SIESTES SONIQUES** © Pixscenes

**KERMESSE SONIQUE** © Anabelle Michon

**IMPÉRIAL KIKIRISTAN** © DR  
**Coproductions** Imperial Kikiristan / Cie les Enfants Phares. **Subventionnée** par le Conseil Départemental de Saône-et-Loire | La Région Bourgogne-Franche-Comté, la Spedidam. **Soutiens** Le Nid (Ozenay - 71) | Le Galpon (Tournus), | Its Scènes (Mâcon) | Les Scènes du Jura - Scène nationale | La Commanderie (Dole) | Ville de Dole | Julien Guillot - Domaine des Vignes du Mayne Cruzille | Festival Cirque & Fanfares Dole | La Limace Sivignon | Le 37<sup>ème</sup> parallèle Tours | La Ferme - CoPLER Neulise | La Gare à Coulisse Eurre.

**POCKETFULL OF FUNK** © DR

**CHANTIER | LA TOURNÉE DU COQ** © Camille Dudouis  
**Aides à la création** Direction Générale de la Création Artistique | DRAC Bourgogne Franche-Comté | Région Bourgogne Franche-Comté, Département du Jura | Communauté de Communes du Val D'Amour. « CHANTIER ! La Tournée du Coq » avec le **soutien** de la SACD / Auteurs d'Espaces. **Projet soutenu** grâce au soutien de l'Adami et de la Copie Privée. **Coproductions et Accueils en résidences** L'Atelier 231 - CNAREP à Sotteville-Lès-Rouen | Le Fourneau - CNAREP en Bretagne | Le Boulon - CNAREP à Vieux-Condé | Eclat - Le Parapluie - CNAREP à Aurillac | Centre de Création Artistique et Technique NIL OBSTRAT | Ville de Joué-les-Tours | Le Colombier des Arts | Le lycée du Bois à Mouchard, The Serious Road Trip de Besançon | Le Pudding Théâtre.Spectacle créé avec le **soutien** de la Communauté d'Agglomération Pays Basque dans le cadre du programme Atelier de Fabrique Artistique HAMEKA.

**DAKH DAUGHTERS** © Maxim DONDYK  
**Production** : DAKH THEATRE, DdD. **Diffusion en collaboration** avec Blue Line Productions.

**MICROSCOPE** © Capucine Dole  
En **coproduction** avec le Conservatoire du Grand Dole | Les Scènes du Jura - Scène nationale | Festival international de musique de Besançon Franche-Comté. Avec le **soutien** de France Relance.

**LA GIOIA** © Luca Del Pia  
**Production** ERT Emilia Romagna Teatro (Italie) | **Coproduction** Théâtre de Liège, Le Manège Maubeuge - Scène nationale | **Remerciements** Enrico Bagnoli, Jean Michel Ribes, Alessia Guidoboni assistante de Thierry Boutemy et le Théâtre

de Liège pour les costumes et la diffusion des productions en francophonie.

**JE VOUS AIME** © Gaëlle Astier-Perret  
**Production** Compagnie Répète un peu pour voir. **Coproduction** Ville de Grand Quevilly. **Soutien à la création** Région Normandie | Département Seine Maritime. **Accueil en résidence** Centre Chorégraphique National des Hauts de France | Opéra de Rouen, Ville de Neufchâtel en Bray | Inox à Langeais | Espace Ligéria à Montlouis sur Loire | L'Expansion Artistique à Grand Quevilly | La Manekine à Pont Sainte Maxence.

**L'ORCHESTRE NATIONAL DE BARBÈS** © Ali Mobarak  
**Production** Dessous de Scène

**EN PLEINE FRANCE** © Jeanne Roualet  
**Production** Compagnie El Ajouad (Les Généreux) | **Coproduction** : Les Scènes du Jura - Scène nationale | Théâtre Quartier Ivry - Centre Dramatique National | Les Quinconces/L'Espal - Scène nationale du Mans | Théâtre du Beauvaisis - Scène nationale | Le Carré - Scène nationale de Château Gonthier | Le Carroi à la Flèche. **Avec le soutien** La Chartreuse - Centre national des écritures du spectacle | Le Centre Dramatique National de Besançon et le Département de Saône et Loire. La Compagnie El Ajouad **est conventionnée** avec le Ministère de la Culture - Drac Bourgogne Franche-Comté et le Conseil Régional de Bourgogne-Franche-Comté.

**LES FAUX BRITISH** © Christophe Reynaud de Lage  
**Coproduction** Ki M'Aime Me Suive, la Compagnie des Femmes à Barbe et le Théâtre Tristan Bernard.

**ÉCLATS DE VIE** © DR  
**Production** Becker's Prod. **Diffusion** Prométhée Productions.

**ZÉPHYR** © Laurent Philippe  
**Production** Centre Chorégraphique National de Créteil et du Val-de-Marne / Compagnie Käfig. **Coproduction** Département de la Vendée | Maison des Arts de Créteil. Le CCN de Créteil et du Val-de-Marne / Cie Käfig - direction Mourad Merzouki **est subventionnée** par la Direction régionale des affaires culturelles d'Île-de-France - Ministère de la Culture, le Département du Val-de-Marne et la Ville de Créteil.

**L'HOMME CANON** © P. Laurençon  
**Production** Association des clous. **Soutien** Région Occitanie. **Accueils en résidence** Le Grand Figeac | L'été de Vaur | ScénOgraph - Scène conventionnée Théâtre et Théâtre musical / Théâtre de l'Usine.

**LE MARIAGE FORCÉ** © Antonin Charbouillet  
Ce projet a reçu le **soutien** de la Fédération des Foyers Ruraux de Côte d'Or.

**OUM PAPA!** © DR  
Un spectacle de l'Ensemble D'Cybèles. **En coproduction** avec les JM France. **En partenariat** avec le Théâtre de Poissy. Avec le **soutien** de la Spedidam et l'Adami.

**LES GROS PATINENT BIEN - CABARET DE CARTON** © Fabienne Rappenneu  
**Production** Compagnie Le Fils du Grand Réseau. **Coproductions** Ki M'Aime Me Suive | Le Quartz - Scène nationale de Brest | Carré du Rond-Point | Le Quat - CDN

Angers Pays de la Loire | Tsen Productions | CDN de Normandie - Rouen | Le Moulin du Roc. Scène nationale à Niort | Comédie de Picardie | CPPC - Théâtre l'Aire Libre | **Soutiens** Fonds SACD Humour/One Man Show | La Région Bretagne | Le Cent quatre - Paris | Théâtre Sénart, Scène nationale. **Remerciements** Théâtre des Bouffes du Nord | Espace Carpeaux - Courbevoie | Yann-Yvon Pennek, Laura Le Hen, Jacques Girard, Coco Petitpierre, Vincent Petit.Spectacle créé le 9 septembre 2020 dans le cadre du Festival Le Rond-Point dans le jardin. La Compagnie Le Fils du Grand Réseau **est conventionnée** par le Ministère de la Culture - DRAC de Bretagne.

**CABANE** © A. Lyleire  
**Production déléguée** Le Bateau Feu - Scène nationale Dunkerque. **Coproduction** Le Dôme Théâtre - Albertville | La Manufacture CDCN Nouvelle Aquitaine Bordeaux - La Rochelle | La Plateforme / Cie Samuel Mathieu Toulouse **Accueil résidence** Ring - Scène périphérique et la Plateforme / Cie Samuel Mathieu | La Color' de la culture - Ville de Cournon-d'Auvergne - Scène conventionnée d'intérêt national - art, enfance, jeunesse | Centre National de la Danse de Lyon. **En coréalisation** avec Le Gymnase CDCN Roubaix / Hauts-de-France dans le cadre du festival Les Petits Pas. Avec le **soutien** de la SPEDIDAM Avec l'**aide** de la DRAC Hauts-de-France.

**SAMA' LA LUMIÈRE EXILÉE** © DR  
**Production & diffusion** GRRRANTIC Scène nationale - Belfort - direction Eléonora Rossi. **Coproductions** Orchestre Dijon Bourgogne | Ministère de la Culture et de la Communication DGCA | SACEM | Les Scènes du Jura - Scène nationale | La Maison - Nevers. Scène conventionnée Art en territoire | Association Xanadu | Institut Français Ankara - Turquie | Les Éditions Musicales de La Salamandre |

**EN ATTENDANT LE GRAND SOIR** © Ian Grandjean  
Création portée par Pierre-Jean Bréaud, artiste associé à La Verrerie d'Alès - PNC Occitanie. **Production déléguée** Le doux supplice. **Coproduction, Accueils en résidence et Soutiens** La Verrerie d'Alès - PNC Occitanie | Le Domaine d'O - Montpellier | Le Cratère - Scène nationale d'Alès | La Central del Circ - Barcelone | La Cascade - PNC Ardèche - Rhône Alpes | CIRCa - PNC Auch | Théâtre Christian Liger - Nîmes | Théâtre Molière Sète, scène nationale archipel de Thau - Sète | Eclats de Rue - Caen | Résurgences - Lodève. **Soutiens institutionnels** DGCA | DRAC Occitanie | la Région Occitanie | le Département Gard | la Ville de Nîmes | l'ADAMI et la culture avec la copie privée. **Compagnie associée** à l'Estive, Scène nationale de Foix.

**LE PUIITS** © Raphaël Arnaud  
**Production** : Compagnie Japon. Avec l'**aide** de Ministère de la Culture et de la Communication au titre de l'aide nationale à la création pour les arts du cirque (DGCA/DRAC Île-de-France) | de la DRAC Bretagne, Ministère de la Culture et de la Communication au titre de l'aide au projet | de la Région Île-de-France au titre des aides à la création et à la diffusion et des départements du Val-de-Marne et du Val-d'Oise au titre de l'aide à la création | de la DRAC Île-de-France dans le cadre de l'«Été culturel». **Coproductions et résidences** Carré Magique - Pôle national cirque en Bretagne | CirqueEvolution - Réseau de soutien au cirque contemporain | Théâtre ONYX - scène conventionnée d'intérêt national | Les Scènes du Jura - Scène nationale | Le Théâtre de Rungis | Ay-roop - Scène de territoire pour les arts de la piste | Les Bords de Scènes - Grand-Orly Seine Bièvre | Archaos Pôle National Cirque | CIRCa, Pôle National Cirque, Auch Gers Occitanie. **Résidences, soutiens et remerciements** Theater Op de Markt, Neerpelt (Bel) | Espace Gérard Philipe, Saint-André-les-Vergers | Centre de Création Artistique et Technique Nil Obstrat, Saint-Ouen-l'Aumône | Espace Germinal, Fosses | Mairie de Goussainville.

**GENS DU PAYS** © JP Angei  
**Production** Troisième bureau. **Coproductions** Les Scènes du Jura - Scène

nationale | Le Grand Angle scène régionale | Université Grenoble Alpes-Est | Festival textes en l'air. **Soutiens** Ville de Grenoble | Département de l'Isère | Région Auvergne-Rhône-Alpes. **Partenariats** TMG - Théâtre 145 | L'Ilyade - CC Seyssinet-Seyssins | L'Odysssée - l'autre riv - Eybens. **Remerciements** Compagnie les voisins du dessous | Conservatoire de Grenoble | Conservatoire du grand Avignon | Théâtre ouvert | SACD.

**SUZANNE TRIO** © Laurent Vilarem  
**Production** Murdange

**I LOST MY PONCHO** © Romain Blanchi  
**Production** Kubilai Khan investigations. **Coproductions** Les Scènes du Jura - Scène nationale. **Coproductions** (envisagées) Festival La Batie - Genève | Chateaufvallon - Liberté, Scène nationale - Toulon.

**LE DISCOURS** © Gilles Vidal  
**Production** Les Productions de l'Explorateur | Scènes du Golfe - Théâtres de Vannes - Arradon et La Coopérative de Résidence pour les Écritures et les Auteurs, Mont-Saint-Michel, Normandie. Avec le **soutien** du Nouveau Relax, scène conventionnée de Chaumont et du Quai des Arts de Pornichet. **Remerciements** Ghislaine Gouby, Lucrèce Sasselata, Caroline Verdu.

**OMBRES PORTÉES** © Christophe Raynaud de Lage  
**Production** Cie L'Obli(e) - Raphaëlle Boitel. **Coproduction** Agora PNC Boulazac Aquitaine | Tandem scène nationale Arras Douai | Théâtre de Bourg-en-Bresse - scène conventionnée | Le Grand T - Théâtre de Loire Atlantique | Carré-Colonnes - Scène nationale | La Plateforme 2 pôles cirque en Normandie | Château Rouge - scène conventionnée d'Annenmasse | Le Carré Magique | PNC en Bretagne, Lannion. Avec le **soutien** du dispositif d'aide à l'insertion professionnelle du Centre National des Arts du Cirque et de la SPEDIDAM. Décors fabriqués par les ateliers de l'Opéra National de Bordeaux. La Cie L'Obli(e) - Raphaëlle Boitel **est conventionnée** par le Ministère de la Culture DRAC - Nouvelle-Aquitaine ; **subventionnée** par la région Nouvelle-Aquitaine | le Département de la Dordogne et la ville de Boulazac Isle Manoire ; **en compagnonnage** à L'Agora PNC Boulazac Aquitaine.

**ENFANTS SAUVAGES** ©Manuel Peskine  
**Production** La Traversée. **Coproduction** Maison de la Culture d'Amiens - Pôle européen de création et de production | Le phénix - Scène nationale de Valenciennes - Pôle européen de création | Le Vivat scène conventionnée d'intérêt national art et création - Armentières | Culture Commune - Scène nationale du bassin minier du Pas-de-Calais. Avec le **soutien** du CENTQUATRE-PARIS et de l'ADAMI. Avec le **soutien** et l'**accompagnement technique** des Plateaux Sauvages. Cédric Orain - La Traversée est **artiste associé** à la Maison de la Culture d'Amiens / Pôle européen de création et de production et **artiste accompagné** par le phénix - Scène nationale de Valenciennes dans le cadre du Campus du Pôle européen de création. La compagnie **est soutenue** par le Ministère de la Culture - DRAC Hauts-de-France, au titre de l'aide aux compagnies conventionnées et **est aidée** au programme d'activités des équipes artistiques par la Région Hauts-de-France.

**ENTERREMENT D'UNE VIE DE JEUNE FILLE** © Sissy Framere  
**Production** Cinématique Théâtre. **Coproduction** Théâtre Edwige Feuillère, scène conventionnée de Vesoul | Les Scènes du Jura - Scène nationale. **Soutiens** D.R.A.C. Bourgogne Franche-Comté | Conseil Régional Bourgogne Franche-Comté | Conseil Départemental du Jura | Conseil Départemental du Doubs | Théâtre Le Verso, Saint-Etienne | Théâtre de Morteau / C.D.N. Besançon Franche-Comté | Théâtre Ouvert.

## BINGO ! UN LOTO MUSICAL © DR

**Coproduction** La Familia | Château d'Hardenlot - Département du Pas-de-Calais | La Cité de la Voix - Vézelay | Ferme de Villefavard en Limousin. Avec **le soutien** du CNM. **Remerciements** à Gilles Benizio, Justine Lebas et Jérémie Arcache

## LE CHEVALIER ET LA DAME © Christophe Vioz

**Production** Théâtre du Caramel Fou. **Coproductions** La Maison - Nevers, Scène conventionnée Art en territoire | Le Girranit, Scène nationale de Belfort

## LES JAMBES À SON COU © Nicolas Lelièvre

**Production** Association W. **Coproduction** Théâtre Nouvelle Génération - CDN, Lyon | Le Zéf, Scène nationale de Marseille | TJP - CDN, Strasbourg | Théâtre de la Passerelle, Scène nationale, Saint-Brieuc | L'équinoxe, Scène nationale de Châteauroux | Le Canal, Scène d'intérêt national, Redon | Théâtre d'Angoulême, Scène nationale | Les Scènes du Jura, Scène nationale | Pôle Sud, CDCN - Strasbourg | Théâtre de la Parcheminerie, Rennes | Le Pont des Arts, Cesson-Sévigné | Théâtre de la Parcheminerie, Rennes | rés Tôt Théâtre, Quimper | Lillico jeune public Rennes. **Soutien** Ay-Roop, scène de territoire pour les arts de la piste, Rennes | Centre Culturel Le Tambour - Université Rennes 2.

## ZUGZWANG © Martin Argyroglou

**Production** Le Galactik Ensemble. **Coproduction** La Brèche à Cherbourg et Le Cirque Théâtre d'Elbeuf - Plateforme 2 Pôles Nationale en Normandie | La Maison de la Danse - Lyon | Théâtre 71 - Scène nationale de Malakoff | Les 3T - Scène conventionnée de Châtelleraut | La Passerelle - Scène nationale de Saint-Brieuc | Les 2 Scènes - Scène nationale de Besançon / Equinoxe - Scène nationale de Châteauroux / La Cascade - Pôle national de cirque - Bourg-Saint-Andéol | Les Bords de Scènes - Grand Orly Seine Bièvre | Mars - Mons. Le Galactik Ensemble bénéficie de **l'aide au projet** de la DRAC, Ile-de-France et de **l'aide à la création artistique pour le cirque** - DGCA / Ministère de la Culture. Avec **le soutien** de Le Monfort Théâtre - Paris, La Transverse | Metalvoicé - Corbigny, L'Essieu du Batut - Murois | CIRCa - Auch.

## FREDERIKA\* © L. Pesqué

## NOTRE FORÊT © Julie Mouton

**Production** Morgane. **Coproduction** Espace des Arts - Scène nationale | de Chalons-sur-Saône | CCN2 - Centre chorégraphique national de Grenoble dans le cadre de l'accueil studio | Le Cirque - Pôle National Cirque à Nexon en Nouvelle-Aquitaine. **Soutien et accueil en résidence** La Brèche, - Plateforme 2 Pôles cirque en Normandie, Cherbourg. **Remerciements** Opéra de Rouen Normandie.

## MARIE BLUES © Picturaline

**Production** Marlène Rostaing - Cie Body! Don't Cry. **Coproductions** La Place de la Danse - CDCN Toulouse - Occitanie | Les Scènes du Jura - Scène nationale | L'Arsenic - Gindou | Aide à la Résidence | Théâtre des 4 Saisons Scène conventionnée - Gradignan | La Ménagerie de Verre - Paris | La Grainière - fabrique des arts du cirque et de l'itinérance - Balma | OBRA Théâtre Co. - Pauthac | Théâtre de l'Arsenic - Gindou. **Soutiens** DRAC Occitanie / direction Régionale Occitanie

## FORTVNE © Jean Pellaprat

## LIOR SHOOV © Tati Waxler

Une **coproduction** La Familia et Horizon. Un spectacle créé avec **le soutien** du CENTQUATRE-PARIS. Avec **le soutien** du CNM

## JUBILĂ © Picturaline

**Production** LA BARDE. **Coproductions** (en cours) Scènes du Jura - Scène nationale | Maison de la Danse - Musée de Nanterre | GRRRRANIT Scène nationale - Belfort | L'Hexagone Scène nationale - Meylan. **Soutiens** L'Astrada - Marcillac | L'Arsenal - Metz | Le Comtoir - Fontenay-sous-Bois | INIZI - Iles du Ponant |

Césarié CNCM - Reims | La Fraternelle - Saint-Claude | Chez Lily - Germ. **Soutiens financiers** DRAC Occitanie | Fondation BNP Paribas | Spedidam | Adami | CNM.

## TUMULTE © Alain Scherer

La compagnie Vilcanota **est conventionnée** par la DRAC et la région Occitanie, et soutenue par le département de l'Hérault et la ville de Montpellier. **Coproduction** Compagnie Vilcanota, Théâtre de Bourg en Bresse | Théâtre de Roanne | Théâtre d'Aurillac | Théâtre d'Auxerre. **Soutiens** (Agora / Montpellier Danse | Les Hivernales CDCN d'Avignon | le Gymnase CDCN de Roubaix. Cette création **est soutenue** par la SPEDIDAM et l'ADAMI.

## NU © Pierre Bellec & Dan Ramaïn

**Production** L'unijambiste. **Diffusion** La Magnanerie. **Coproduction** Théâtre de St Quentin en Yvelines, Scène nationale | Espace Malraux, Scène nationale de Chambéry et de la Savoie | OARA, Office Artistique de la Région Nouvelle-Aquitaine, Bordeaux | Culture Commune, Scène nationale du Bassin minier du Pas-de-Calais | Le Canal, Théâtre du Pays de Redon | Théâtre de Cornouaille, Centre de création musicale, Scène nationale de Quimper | Le Canal, Théâtre du Pays de Redon | Les Scènes du Jura, Scène nationale. **Soutiens** Théâtre L'Air Libre, St Jacques de la Lande - Ecole des Beaux Arts, Quimper. David Gauchard **est associé** au Théâtre de St Quentin en Yvelines, scène nationale | au Théâtre de Cornouaille, centre de création musicale, scène nationale de Quimper. La compagnie L'unijambiste **est conventionnée** par le Ministère de la Culture et de la Communication - DRAC Nouvelle-Aquitaine et la Région Nouvelle-Aquitaine et bénéficie du **soutien à la diffusion** des spectacles de la Ville de Limoges.

## MISIA, REINE DE PARIS © Eloi Fromangé-Gonin

Le Ministère de la Culture - Direction Générale de la Création Artistique - **soutient** le programme d'éducation artistique et culturelle de La Belle Saison. La Fondation d'entreprise Société Générale C'est vous l'avenir est le **mécène** principal de La Belle saison. La Fondation d'entreprise Safran pour la musique **soutient** La Belle Saison dans l'accompagnement des jeunes talents. L'Association des Partenaires des Saisons Musicales **accompagne** la Belle Saison dans la création et la présentation de l'ensemble de ses projets. La Sacem est **partenaire** des créations de La Belle Saison et encourage sa politique de diffusion du répertoire contemporain. La Spedidam et l'Adami **soutiennent** l'activité et les projets de La Belle Saison.

## L'ODYSSÉE © Jean-Louis Fernandez

**Production** Compagnie Tire pas la Nappe **Coproduction**. Théâtre Joliette Marseille. **Accueil en Studio Libre** Théâtre des 13 vents CDN de Montpellier. **Aide à la résidence** à La Minoterie scène conventionnée Art, enfance, jeunesse à Dijon | Culture Commune Scène nationale du Bassin minier du Pas de Calais. Avec **le soutien** du Théâtre des Ilets CDN de Montluçon. **Aide à la création** de la Région Occitanie. Compagnie **conventionnée** par le Ministère de la Culture et de la Communication DRAC Occitanie. **Remerciements** à Marie Delphin et au théâtre des 13 vents.

## DOM JUAN © Michel Cavalca

**Coproduction** Cie Ostinato, TNP de Villeurbanne, Théâtre La Mouche de Saint Genis-Laval. Ce spectacle bénéficie du **soutien** de la SPEDIDAM

## LE BERGER DES SONS © F. Ferranti

Un spectacle de la Compagnie Le Berger des sons. Avec **le soutien** du Théâtre de Gascogne | des Villes d'Orthez et d'Oloron-Sainte-Marie | du Conseil Départemental des Pyrénées-Atlantiques | la Région Nouvelle-Aquitaine et du collectif Ça-i.

## LA NUIT UNIQUE © Estelle Chardon

Soutien la Transverse - Corbigny | Lieux publics, Centre National de Création des Arts de la Rue - Marseille. Compagnie **conventionnée** par le Conseil

Régional de Bourgogne-Franche-Comté | Le Conseil Départemental du Doubs. **Conventionnée** pour l'aide au lieu par la DRAC Bourgogne-Franche-Comté et hébergée par la ville d'Audincourt et Pays de Montbéliard Agglomération.

## LES PETITES GÉOMÉTRIES © Antoine Aubry

**Production** Ballet Cosmique. **Production déléguée** Théâtre Paris-Villette. **Soutiens** TJP | CDN de Strasbourg | la BaYsse, lieu dédié aux arts de la marionnette (Pélussin) | Espace Périphérique (Mairie de Paris - Parc de la Villette).

## AVANT LA NUIT D'APRÈS © Vladimir Lutz

Une production de l'association Sur un air de Terre | Compagnie EquiNote. **Soutiens** Conventions Région Grand Est & DRAC Grand Est | Ministère de la Culture et de la Communication | Collectivité européenne d'Alsace | Ville de Strasbourg | Communauté de Communes de Saint-Amarin. **Coproductions** Réseau Grand CIEL | La Nef Fabrique des cultures actuelles - Saint-Dié-des-Vosges CIRCa | Pôle National Cirque Gers Occitanie - Auch | 13° sens scène & ciné - Obernai | Eclats(s) de rue - Ville de Caen | L'Azimut Pôle National Cirque - Antony Châtenay-Malabry | Espace 110 - Uzach | La Nef Fabrique des cultures actuelles - Saint-Dié-des-Vosges | CIRCa - Pôle National Cirque Gers Occitanie - Auch | Théâtre Firmin Gémier | Pôle National Cirque d'Ile-de-France - Antony.

## ACQUA ALTA © Romain Etienne

**Production** Adrien M & Claire B. **Co-productions** LUX, scène nationale de Valence. La compagnie est associée à LUX en 2018-2020 | Hexagone Scène nationale Arts Sciences - Meylan | Maison de la Danse - Lyon / Pôle européen de création | DRAC Auvergne Rhône-Alpes / Ministère de la Culture | Chaillot - Théâtre National de la Danse | Espace Jéliote, Scène Conventionnée arts de la marionnette, Communauté de Communes du Haut-Béarn, Oloron-Sainte-Marie | Théâtre Paul Éluard, Scène Conventionnée Bezons | Theater Freiburg. **Aides et soutiens** Soutien exceptionnel, Adami | Accueil studio, Les Subsistances, Lyon, 2018-19. La compagnie Adrien M & Claire B **est conventionnée** par la DRAC Auvergne-Rhône-Alpes | par la Région Auvergne-Rhône-Alpes et **soutenue** par la Ville de Lyon.

## LA CONSTRUCTION © Quentin Coussirat

La Construction est une **production** Tricyclique Dol, avec **le concours financier** de la Région Bourgogne-Franche-Comté et du Grand Besançon Métropole au titre du FRT. Et avec **le soutien** du Département du Doubs | de la Ville de Besançon. **Coproductions et résidences de création** Les 2 Scènes Scène nationale de Besançon | GRRRRANIT Scène nationale de Belfort | Culture Commune Scène nationale du Bassin Minier du Pas-de-Calais | Pronomad(e)s en Haute-Garonne Centre national des arts de la rue et de l'espace public & Les Scènes du Jura, Scène nationale. **Coproductions** Le Dôme Théâtre d'Albertville & la Passerelle Scène nationale de Gap Alpes du Sud. **Aide à la résidence** La Transverse - Espace de création - Corbigny. Avec **le soutien** du CDN Besançon Franche-Comté pour le prêt de l'atelier de construction de décor.

## SOLITUDE © Les Scènes du Jura

**Soutien à la production** Les Scènes du Jura - Scène nationale | Cirque Jules Verne - Pôle National des arts du cirque et de la rue d'Amiens | Cirq'Onflex - Plateforme pour le cirque actuel (Dijon) | Les Ateliers du Milieu - Une aire artistique écosolidaire. **Résidences/Soutiens à la création** Les Scènes du Jura - Scène nationale | Cirque Jules Verne - Pôle National des arts du cirque et de la rue d'Amiens | Cirq'Onflex - Plateforme pour le cirque | actuel (Dijon) | La Ferme d'Aulot | Le Silo, Moulin de Boigny - lieu associatif au service de la fromentation culturelle | La Ville de Langres | Les Ateliers du Milieu - Une aire artistique écosolidaire | L'Essieu du Batut - Atelier de fabrique artistique.

## WOMEN WEAVES THE LAND © Mathéo Even

**Soutien à la production** Les Scènes du Jura - Scène nationale | L'Azimut - Antony-Châtenay-Malabry | Cirq'Onflex - plateforme pour le cirque actuel à Dijon | Le Mans fait son cirque - Pôle régional cirque, Le Mans | Le Théâtre de Rungis. **Résidences/Soutien à la création** Cirque Jules Verne - Pôle National des arts du cirque et de la rue d'Amiens | Les Scènes du Jura - Pôle nationale | Théâtre Mansart - Dijon | La Transverse - Espace de création, Corbigny | Cirq'Onflex - plateforme pour le cirque actuel à Dijon | Le Mans fait son cirque - Pôle régional cirque, Le Mans | La Cascade - Pôle national des arts du cirque | Le Théâtre de Rungis | Théâtre de Châtillon.

## LIEUX-DITS © Hippolyte Jacquottin

**Coproductions, résidences, soutiens** | Les Scènes du Jura - Scène nationale | Cirque Jules Verne - Le Hangar, Pôle National des Arts du Cirque, Amiens | Bords 2 Scènes, Vitry-Le-François | Theater op de Markt, Neerpelt (Be.) | Le Plus Petit Cirque du Monde - Centre des arts du cirque et des cultures émergentes, Bagnux | CircusNext - Dispositif européen coordonné par Jeunes Talents Cirque Europe et soutenu par la Commission Européenne | Quint'Est - Réseau Grand Est du spectacle vivant | SACD - Musique en scène | Cirq'Onflex - Plateforme pour le cirque actuel, Dijon | ARMO Cie Jérôme Thomas, Dijon | La Cascade - Pôle National Cirque, Ardèche-Auvergne - Rhône-Alpes, Bourg StAndéol | Le Cirque - Pôle National Cirque de Nexon - Nouvelle-Aquitaine, Nexon | Théâtre Mansart | Crous de Dijon, Dijon | Ecole Nationale des Arts du Cirque, Rosny-sous-Bois | Centre Social et Culturel du Parmelan, Anney | SPEDIDAM, Les droits des artistes-interprètes | Ville de Dijon | Région Bourgogne-Franche-Comté, aide à l'écriture | DRAC Bourgogne-Franche-Comté | ADAMI, Société pour l'Administration des droits des artistes et musiciens interprètes | Région Bourgogne-Franche-Comté. **Aide à l'écriture et à la production** Département de la Côte d'Or | Le Théâtre, Scène nationale de Saint-Nazaire | Ville de Langres.

## Directeur de la publication

Cédric Fassenet

## Rédacteurs

Virgile Charlot accompagné de  
Laura Angonnet, Emmanuelle Lescahier,  
Louise Moreau, Ludovic Tourdot.

## Création graphique & coordination éditoriale

Capucine Dote

Document imprimé par **Estimprim** sur papier certifié PEFC, une entreprise certifiée ISO 14001 et IMPRIM'VERT.

# Pratique !

## Où et quand réserver ?

Dès le mardi 6 septembre et toute l'année !

**En ligne** > [scenesdujura.com](http://scenesdujura.com)

### Aux billetteries

(Théâtres de Lons et de Dole)

#### Du 6 au 17 septembre

du mardi au vendredi 10h-19h  
le samedi 14h-18h

#### À partir du 20 septembre

du mardi au vendredi 13h30-18h30  
le mercredi 10h-12h et 13h30-18h30

**Par téléphone** 03 84 86 03 03

### Par mail

> [contact@scenesdujura.com](mailto:contact@scenesdujura.com)

### Par courrier

en renvoyant le formulaire de réservation téléchargeable sur le site

**Les Scènes du Jura**

4 rue Jean Jaurès

39000 Lons-le-Saunier

### Chez nos partenaires

• À l'Office de Tourisme Jura  
Monts-Rivières à Champagnole

> [juramontsrivieres.fr](http://juramontsrivieres.fr)

Pour tous les spectacles de la saison

• À l'Office de Tourisme Porte du Jura  
> [tourisme-portedujura.fr](http://tourisme-portedujura.fr)

Pour les représentations de : *Le mariage forcé*, *L'Odyssée*, *La construction*

• À l'Office de Tourisme Haut-Jura  
Arcade / Morez

> [haut-jura.com](http://haut-jura.com)

Pour les représentations de : *Le mariage forcé*, *L'Odyssée*, *La construction*

• Aux Offices de La Communauté de  
Communes Arbois Poligny Salins Coeur  
du Jura

> [coeurdujura-tourisme.com](http://coeurdujura-tourisme.com)

Pour les représentations de : *Je vous aime*, *Bingo! Un loto musical*, *L'Odyssée*,  
*La construction*

## Venir avec un groupe ?

Avec un centre de loisirs, une association, un comité d'entreprise... Au-delà de la sortie au spectacle, nous pouvons imaginer un accueil particulier, une tarification spécifique, une rencontre avec les artistes, un dîner sur place.

> [rp@scenesdujura.com](mailto:rp@scenesdujura.com)

## Venir avec ma classe ?

### Tarifs scolaires

• 1<sup>er</sup> degré : 5 €

• 2<sup>nd</sup> degré :

catégorie bleu et jaune 9 €

catégorie violet 19 €

Vous êtes enseignant : le service des relations publiques vous accompagne sur le choix du spectacle, en passant par la préparation de votre classe et jusqu'à la venue dans nos salles.

> [rp@scenesdujura.com](mailto:rp@scenesdujura.com)

## La garderie éphémère



Tarif : 5€ / enfant

Une solution de garde pourra être proposée sur certains spectacles. Sollicitez-nous !

## Un petit creux ?



Rendez-vous au **Bistro d'à côté**. Nous vous accueillons avant et après chaque spectacle. Au menu : petite restauration et boissons au gré des saisons et des envies.

## Before & Afters

Rencontrer les équipes artistiques, échanger avec des associations, assister à des sets de musique orchestrés par des groupes amateurs...

> [scenesdujura.com](http://scenesdujura.com)

==



# Quel tarif ?

Catégorie	Tarifs avec carte						Tarifs sans carte							
	Carte [Complicité]		Carte [Complicité] Coup de pouce		Carte [Tribu]		Carte [Tribu] -12 ans		Plein		Réduit		Coup de pouce	
	Z1	Z2	Z1	Z2	Z1	Z2	Z1	Z2	Z1	Z2	Z1	Z2	Z1	Z2
	11	11	10	10	10	10	6	6	15	15	15	15	10	10
	14	11	10	10	10	10	6	6	22	18	19	16	18	14
	29	29	20	20	x	x	x	x	35	32	35	32	30	27
Orchestre Royal & Stabat Mater	20		12		x		x		25		20		12 / 0*	
Chantier !	10		10		x		x		10		10		10	
Microscope	10		10		10		10		10		10		10	
Orchestre National de Barbès	17		15		x		x		20		17		15	
Notre forêt & Fortvne	5		5		x		x		5		5		5	
Frederika	5		5		x		x		10		10		5	

À noter : le concert *Stabat Mater* au Théâtre de Lons est en placement non numéroté.  
Le concert de L'Orchestre National de Barbès à la Commanderie est en placement non numéroté, assis / debout.  
\* Gratuit pour les moins de 12 ans

## Tarif réduit

+ de 60 ans, adhérents MJC de Dole, L'Amuserie, Musik Ap'Passionato (sur les spectacles MAP), les abonnés du Centre Dramatique National Besançon Franche-Comté, des 2 Scènes - Scène nationale de Besançon, de L'Espace des Arts, Scène nationale Chalon-sur-Saône et du Moulin - Scène de Musiques Actuelles du Jura (sur justificatif).

## Tarif coup de pouce

- de 18 ans, étudiants de moins de 25 ans, demandeurs d'emploi, bénéficiaires du RSA et de l'AAH.

## pass Culture

C'est quoi ? Si tu as entre 15 et 18 ans, le **pass Culture** te permet d'avoir accès à une application sur laquelle tu disposes d'un crédit\* pour faire des découvertes artistiques et culturelles... Et notamment pour les spectacles des Scènes du Jura !  
\* 20€ l'année de tes 15 ans, 30€ les années de tes 16 et 17 ans, 300€ l'année de tes 18 ans.

Chefs d'établissements, enseignants, **les collèges et lycées disposent d'un budget pass Culture** établi en fonction du nombre d'élèves et du niveau pour organiser des sorties culturelles ou des ateliers de pratiques artistiques.

> [pass.culture.fr](https://pass.culture.fr)

# La carte [Complicité]

Carte [Complicité] : 20 €  
Carte [Complicité] Coup de pouce : 5 €

- Pratique et sans contrainte, vous pouvez l'acheter quand bon vous semble : **vous bénéficiez toujours des tarifs les plus avantageux.**
- Vous pouvez **échanger vos billets** pour un autre spectacle de la saison.
- Vous bénéficiez chaque mois de **propositions spécialement conçues pour vous** par l'équipe (visites de Théâtres, rencontres avec les artistes, invitations aux répétitions publiques, aux générales, etc...)
- Vous profitez de tarifs réduits pour les spectacles de L'Amuserie, du Centre Dramatique National Besançon Franche-Comté, de L'Espace des Arts - Scène nationale - Chalon-sur-Saône et du Moulin - Scène de Musiques Actuelles du Jura.

• **La carte [Complicité] est nominative** et valable sur toute la saison 2022-2023

• La carte Complicité est offerte aux détenteurs de la Carte Avantages Jeunes Jura

# La carte [Tribu]

Carte [Tribu] : 5 €  
Carte [Tribu] -12 ans : 0 €



La carte [Tribu] vous permet d'obtenir sur l'ensemble des spectacles estampillés [Tribu] un tarif de 10€ et de 6€ pour les moins de 12 ans. Et pour passer le meilleur des spectacles, merci de respecter les âges préconisés pour les spectacles : ils ont été soigneusement réfléchis par les compagnies !

• La carte [Tribu] est nominative et valable sur toute la saison 2022-2023.

• Une carte [Tribu] adulte est forcément associée à une carte [Tribu] enfant minimum.

## À noter

- Les places au Théâtre de Lons-le-Saunier, à La Commanderie et au Théâtre de Dole sont numérotées (sauf disposition particulière) et sont réparties en deux zones selon un critère de visibilité. Pour les autres salles, le placement est non numéroté.
- Le spectacle commence à l'heure précise et les places numérotées sont réservées jusqu'à l'horaire annoncé. Au-delà, elles ne sont plus garanties.
- Les billets ne sont ni échangés, ni remboursés sauf en cas d'annulation.
- Nos salles sont accessibles aux personnes à mobilité réduite : informez-nous de votre venue pour nous permettre de vous accueillir dans les meilleures conditions.
- 8 spectacles signalés par ce pictogramme sont accessibles aux sourds et aux malentendants.




# Comment venir ?

## Les bus : Laissez-vous transporter !



Aller-retour : 5 €

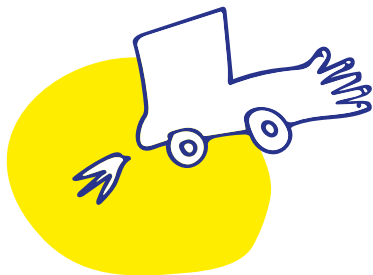
Nous vous proposons des bus au départ de Lons-le-Saunier, Dole et Champagnole. Ces transports sont signalés par un pictogramme  sur la page du spectacle et sur le site.

Comment réserver ?

Par téléphone, aux accueils billetteries ou > [scenesdujura.com](http://scenesdujura.com)

Les réservations sont ouvertes le mois précédant votre spectacle et closes cinq jours avant la date.

En dessous de dix réservations, le service de bus ne sera pas assuré.



## La carte [Scènesbus]

Carte [Scènesbus] : 10 €

Carte [Scènesbus] coup de pouce : 0 €

Elle vous donne droit à la gratuité sur l'ensemble des bus des Scènes du Jura. La carte est offerte aux détenteurs de la carte [Complicité] Coup de pouce.

Horaires, modalités d'accueil...

> [scenesdujura.com](http://scenesdujura.com)

## Le covoiturage



Nous mettons en place un système simple de covoiturage : un espace partagé et collaboratif pour proposer ou chercher un trajet permettant de se rendre au spectacle.

Faites votre proposition ou votre demande sur chacune des pages spectacles du site internet. **Tout se passe entre vous !**

> [scenesdujura.com](http://scenesdujura.com)

# Ici & là

## Dans l'Agglomération du Grand Dole

• Dole

La Commanderie 2 rue d'Azans

La Fabrique 30<sup>bis</sup> bd du P<sup>dt</sup> Wilson

Le Théâtre 30 rue Mont Roland

• Éclans-Nenon

Salle des fêtes 1 chemin du bac

• Abergement-la-Ronce

Parking Salle des fêtes 1 rue Samerey

## Dans l'Agglomération de Lons-le-Saunier

• Lons-le-Saunier

Le Théâtre 4 rue Jean-Jaurès

Juraparc rue du 19 mars 1962

L'Amuserie - Le Bœuf sur le toit -

Le Darius Club 135 place du M<sup>at</sup> Juin

• Vevey

Devant la Salle polyvalente

119 rue des Tilleuls

## Dans la Communauté de Communes Porte du Jura

• Saint-Amour

La Chevalerie 1 place de la Chevalerie

• Balanod

Salle des fêtes 865 route de S<sup>t</sup>-Amour

• Poisoux

Commune de Val-d'Épy 40 place Pérou

## Dans la Communauté de Communes Champagnole Nozeroy Jura

• Champagnole

L'Oppidum 34 place Camille Prost

• Le Frasnois

Le village

• Sapois

Salle des fêtes 153 route de Sirod

## Dans la Communauté de Communes Arbois Poligny Salins Cœur du Jura

• Poligny

Salle des fêtes 2 rue du 4 Septembre

• Salins-les-Bains

Espace Notre-Dame

16 rue Charles Magnin

• Pont-d'Héry

5 grande rue

## Dans la commune nouvelle des Hauts de Bienne

• Morez

Espace Lamartine 5 rue Lamartine

Quartier Morez dessus

5 impasse des tilleuls

# L'équipe

## Direction

Cédric Fassenet\*

## Administration Production

[secretariat@scenesdujura.com](mailto:secretariat@scenesdujura.com)  
03 84 86 03 05

### Administratrice

Louise Moreau\*

### Responsable d'administration

Marion Asfaux

### Attaché de production

Louis Teste de Sagey

### Attachée à l'administration et à l'accueil

Anouk Dalloz

### Secrétaire de direction

Théréza Ferreira

### Comptable principale

Maria Morgado

## Artistes complices

Quentin Claude - Marion Even | Kheireddine Lardjam | Marine Mane  
Leïla Martial | Frank Micheletti

\* Membres du comité de programmation

## Technique

### Directeur technique

Jérôme Petitjean\*

### Régisseur général

Recrutement en cours

### Régisseur lumière

Fabrice Bellaton

### Régisseur son

Nicolas Liardon

### Régisseur de scène

Olivier Cantore,  
Yasid M'Hamdi,  
Cyril Villatte

### Agents d'entretien

Véronique Joanne,  
Fabienne Lamard remplacée  
par Sylvie Benier

## Publics

[contact@scenesdujura.com](mailto:contact@scenesdujura.com)  
03 84 86 03 03

### Secrétaire général

Ludovic Tourdot\*

### Responsable de la billetterie et du mécénat

Emmanuelle Lescahier

### Attachées à la billetterie et à l'accueil des publics

Marilyne Jeanmougin,  
Lore Raymond

### Attachés à l'accueil des artistes

Anouk Dalloz, Lore Raymond

### Attaché à l'accueil en charge de la convivialité

Stephan Foucher

### À l'équipe permanente se joignent pour l'accueil des publics

Romain Bouvier, Julien Bouvier, Charline Cambazard, Mathis Cauquil, Angelina D'Elia, Emma Fernandez, Alix Fevre, Maxime Grapentin, Ambroise Klieman, Héloïse Nelaton, Anne Pageault, Karine Petitjean, Ninon Petitjean, Laurence Santocono, Evelyne Reymond **et pourquoi pas vous ?**

Ainsi que de nombreux artistes, techniciens, stagiaires, volontaires en service civique et bénévoles.

## Le bureau de l'association

**Présidente** Claire Chaton-Aubey

**Vice-Présidente - Vice-Présidents** Sylvie Lagarde, Cyrille Brero, Jean-Philippe Lefèvre

**Secrétaire** Dominique Daeschler

**Trésorière** Caroline Cauquil

**Membre qualifiée** Catherine Clerc

**Membre associée** Anny Mariotte

Siret n° 413 401 373 000 19 • Ape 9001 Z • Licence d'entrepreneur du spectacle : L.D.19.405

# La saison se construit avec...

## L'Amuserie

Pour le spectacle *Chantier ! La tournée du coq*  
Lieu de diffusion à Lons-le-Saunier, l'Amuserie est avant tout un croisement de styles avec des savoir-faire d'artistes estampillés « rue » qui peuvent aussi s'exprimer en salle.

> [lamuserie.com](http://lamuserie.com)

## L'association PROD'IJ

Pour le spectacle *En attendant le grand soir*  
Accueillir, produire, co-réaliser, accompagner des spectacles et des projets artistiques, l'association PROD'IJ a pour vocation de travailler avec les acteurs culturels locaux et de fédérer les partenaires associatifs.

> [leboeufsurletoit.fr](http://leboeufsurletoit.fr)

## Le Centre d'Expressions Musicales de Dole

Pour le spectacle *Suzanne Trio*  
Créé en 1994, l'association CEM, école de musique associative, a pour objectifs de former à la pratique instrumentale et de promouvoir la diffusion musicale.

## La Cité de la Voix - Vezelay

Pour les spectacles *Je vous aime* et *Bingo ! Un loto musical*  
La Cité de la Voix œuvre au développement et au rayonnement de l'art vocal. Créé en 2015, cet établissement public déploie son projet artistique et culturel sur l'ensemble du territoire régional en s'appuyant sur les sites de Dijon et de Besançon.

> [lacitydelavoix.net](http://lacitydelavoix.net)

## CirQ'ônflex

Pour le spectacle *Zugzwang*  
CirQ'ônflex est une association dédiée au développement, à la structuration et à la promotion du cirque contemporain à Dijon et en Bourgogne-Franche-Comté.

> [Circonflex.fr](http://Circonflex.fr)

## Cirque et fanfares festival des arts publics

Le spectacle des Scènes du Jura dans *Cirque et Fanfares* sera dévoilé en cours de saison

C'est depuis dix éditions un rendez-vous incontournable pour les arts et la musique de rue. C'est le mélange subtil d'artistes talentueux, qui savent émerveiller et faire frissonner. C'est un équilibre entre les différents disciplines artistiques musicales et circassiennes.

> [cirqueetfanfaresadole.com](http://cirqueetfanfaresadole.com)

## Le Conservatoire à rayonnement départemental du Grand Dole

Pour le spectacle *Microscope*  
Le Conservatoire propose un enseignement dans plus de vingt-cinq disciplines, en classique et musiques actuelles, en chant et en danse classique. Il accueille des élèves depuis la grande section de maternelle jusqu'aux seniors.

> [grand-dole.fr/conservatoire](http://grand-dole.fr/conservatoire)

## Côté Cour - Scène conventionnée Art, Enfance, Jeunesse

Pour les spectacles *Les petites géométries* et *Les jambes à son cou*

Côté Cour construit une démarche professionnelle pour l'accompagnement de l'enfant dans sa relation à l'oeuvre théâtrale, chorégraphique et musicale. Ce réseau itinérant oeuvre également à la diffusion en direction d'un public familial

> [cotecour.fr](http://cotecour.fr)

## Le festival international de musique Besançon Franche-Comté

Pour les spectacles *Orchestre Philharmonique Royal de Liège*, *Stabat Mater* et *Microscope*

Ouvert aux récitals et à la musique de chambre, c'est toutefois le répertoire symphonique qui a le plus marqué son histoire. Le Festival est également un acteur essentiel de la création et de la diffusion de la musique contemporaine.

> [festival-besancon.com](http://festival-besancon.com)

## La Fraternelle - Maison du Peuple

Pour les spectacles *Suzanne Trio* et *Jubilä*  
Héritière d'une utopie réalisée, à S' Claude La Fraternelle est aujourd'hui un véritable espace culturel pluridisciplinaire. Elle conduit une action de diffusion et de création culturelle dont le rayonnement dépasse largement le cadre local.

> [maisondupeuple.fr](http://maisondupeuple.fr)

## Les JM France

Pour les spectacles *Oum Pa Pa !* et *Le berger des sons*  
Les JM France, association reconnue d'utilité publique, oeuvrent pour l'accès à la musique de tous les enfants et jeunes, prioritairement issus de territoires reculés ou défavorisés.

> [jmfrance.org](http://jmfrance.org)

## Le Moulin - Scène de Musiques Actuelles du Jura

Pour le spectacle *Orchestre National de Barbès*  
Le Moulin, basé à Brainans, propose de nombreux concerts dans le Jura, de l'accompagnement aux artistes, des résidences, des projets et animations avec les scolaires et les habitants du territoire.

> [moulindebrainans.com](http://moulindebrainans.com)

## Le Musée des Beaux-Arts de Dole

Pour la présence de Marine Mane autour du thème *Prendre soin*

Le musée fonde son identité sur le dialogue ou l'alternance entre patrimoine et art contemporain. C'est un lieu qui fait pont entre le passé et le présent, mais aussi entre les arts, entre les domaines de la création, entre les hommes.

> [doledujura.fr/musee-des-beaux-arts](http://doledujura.fr/musee-des-beaux-arts)

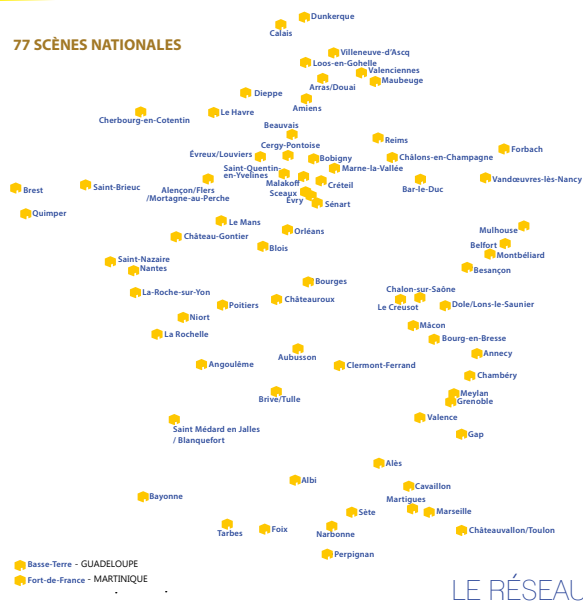
## Musik Ap'Passionato Festival Le Fruit des Voix

Pour les spectacles *Dakh Daughters*, *Orchestre National de Barbès* et *Je vous aime*

Musik Ap'Passionato a pour but de créer une dynamique culturelle accessible à un public intergénérationnel dans le domaine musical. L'association porte le Festival *Le Fruit des Voix* qui valorise la dynamique de créativité vocale.

> [lefruitdesvoix.com](http://lefruitdesvoix.com)

# Mise en réseaux



## Association des Scènes Nationales

Le réseau des scènes nationales représente **77 maisons** dédiées à la création contemporaine, réparties sur l'ensemble des régions métropolitaines, ainsi qu'en outre-mer. Principalement implantées au cœur des villes ou des agglomérations de taille moyenne (50 000 à 200 000 habitants), elles sont financées par leur ministère de tutelle, le Ministère de la Culture, par les collectivités territoriales (villes, communautés de communes, conseils départementaux, régions) et par des mécènes. Reflet de la diversité du paysage français, elles partagent les mêmes missions :

- Soutenir la création artistique
- Proposer une programmation permanente pluridisciplinaire et exigeante
- Développer une offre culturelle auprès de l'ensemble de la population

L'Association des Scènes Nationales, qui les rassemble pour la grande majorité, est un outil de réflexion exclusivement centré sur les enjeux liés à ce label et désireux de mieux en faire connaître l'activité, la diversité, la spécificité. Ces deux dernières années de crise sanitaire auront renforcé paradoxalement les liens entre les professionnels grâce à la visioconférence et affirmé un sentiment d'appartenance à ce collectif et à ce réseau.

> [www.scenes-nationales.fr](http://www.scenes-nationales.fr)



## Quint'est

Quint'est est un réseau qui travaille à la circulation des oeuvres et à la dynamique territoriale de création des compagnies et structures basées en Bourgogne-Franche-Comté et Grand Est.

> [quintest.fr](http://quintest.fr)

## Le Centre Régional du Jazz

Le CRJ Bourgogne-Franche-Comté, accompagne le développement du jazz et des musiques improvisées en région par la mise en réseau des acteurs du terrain et à travers l'information, le conseil, la sensibilisation et le soutien aux projets.

> [crjbουργognefranche-comte.org](http://crjbουργognefranche-comte.org)

## La PLAJE

La Plateforme Jeune Public Bourgogne-Franche-Comté est un collectif de lieux et d'artistes qui défendent la création et l'éducation artistique pour le jeune public.

> [laplajebfc.fr](http://laplajebfc.fr)



# La Marche des Nez



Les Scènes du Jura s'associent à Clowns Sans frontières.

Fort de son expérience auprès des enfants et des adultes vulnérables, **Clowns Sans Frontières** souhaite mettre en place une action d'envergure nationale mobilisatrice et inclusive qui a pour objectif principal de présenter auprès du siège de l'UNESCO à Paris et du Bureau des Nations Unies à Genève son **plaidoyer en faveur du droit à l'enfance**.

Ce projet se déroulera sous la forme d'une **"Marche des Nez"** qui se fera au départ de cinq villes de France dont Lons-le-Saunier, pour converger jusqu'à l'UNESCO à Paris. La Marche mobilisera les artistes du spectacle vivant et les proches de CSF s'étant investis pour l'association depuis 27 ans. Au travers de leur périple, ils organiseront des événements et des actions artistiques en lien avec des acteurs culturels, des écoles et des associations du champ social.

> [clowns-sans-frontieres-france.org](http://clowns-sans-frontieres-france.org)

ITINEZRAIRE EST

Départ devant le Théâtre de Lons

mercredi 7 juin 2023

Arrivée à l'UNESCO à Paris

samedi 30 septembre 2023





# Les mécènes

Le Club des mécènes réunit des femmes et des hommes qui adhèrent au projet de la Scène nationale. Un engagement partagé par tous, il permet le rapprochement entre le secteur économique et culturel en créant du lien sur notre territoire, « dans nos espaces de vie ».

**Vous souhaitez nous rejoindre ?**  
Contactez Emmanuelle Lescelier  
> [emmanuelle@scenesdujura.com](mailto:emmanuelle@scenesdujura.com)

## François Defougères DIAGER

« Chez Diager, le mécénat de proximité est un investissement fondamental qui vise à développer l'attractivité territoriale, notre « marque-employeur », et y associer le bien-être de nos salariés. Notre approche se doit d'être adaptée à chacun, sportive, patrimoniale, culturelle, etc... »

Les performances des Scènes du Jura s'inscrivent parfaitement dans une telle démarche ; l'offre culturelle est dense, les espaces de représentations sont variés et les programmations très abordables pour tous publics, tout au long de l'année. Sans oublier le professionnalisme de ses membres, leur disponibilité. C'est une richesse pour notre territoire, qui renforce notre magnétisme et soutien nos efforts d'attractivité. »

## Bart de Schutter COLRUYT

« Située et ancrée dans le Jura depuis sa création, COLRUYT France avec ses supermarchés de proximité tient particulièrement à participer activement au développement des associations qui animent la vie locale de cette belle région. Avec le soutien aux bénévoles et collaborateurs qui se mettent au service de la promotion des communes et territoires via leurs associations, notre entreprise œuvre à rendre le quotidien plus joyeux, positif et optimiste nécessaire à la création du lien humain qui lui est si cher. »

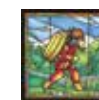
C'est ainsi que nous sommes partenaires des associations sur le territoire dans les domaines du sport, de la solidarité, de l'éducation et de la culture qui partagent nos valeurs. Ce partenariat avec les Scènes du Jura nous semble une évidence ! »

## Olivia Di Martino DM Expertise

« Nous sommes fiers de pouvoir apporter notre soutien aux Scènes du Jura, acteur de la culture dynamique et désormais indispensable pour notre territoire Jurassien. »

Faire partie du club des mécènes est devenu très important pour nous. Un vrai plaisir de pouvoir faire découvrir à nos équipes et à nos partenaires des spectacles variés qui sont toujours des excellentes surprises. C'est un bonheur de côtoyer des personnes passionnées et passionnantes à l'occasion des soirées avec qui nous partageons les mêmes valeurs. Toujours dans des lieux magnifiques et inspirants.

Merci de continuer à nous faire rêver et à nous faire partager votre esprit créatif ! »



# Nous remercions pour leur soutien

## Nos partenaires publics



## Nos partenaires à l'accès des spectacles



## Nos partenaires média





03 84 86 03 03  
[scenesdujura.com](http://scenesdujura.com)